

gerflor.fr

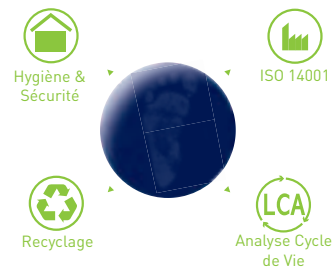
ARCHITECTURE  
DECORATION  
SPORT  
TECHNOSPECIFIC

# CREATION CLIC SYSTEM

gerflor.fr



Création : misterBrown - Gutenberg networks - 48801 - 01/2010 - v.fr



Service Express :



e-mail: [contactfrance@gerflor.com](mailto:contactfrance@gerflor.com)

Service commandes :

Tél : 04 75 50 68 68 - Fax 04 75 50 69 96

**Gerflor**<sup>®</sup>  
theflooringgroup

**Gerflor**<sup>®</sup>  
theflooringgroup

Engagés pour un Développement Durable

## La solution pour le fort trafic

Hôtels  
et Loisirs



Commerces



Bureaux



Administrations, Santé, Éducation

## Gain de temps et d'argent !

Pose facile  
et rapide

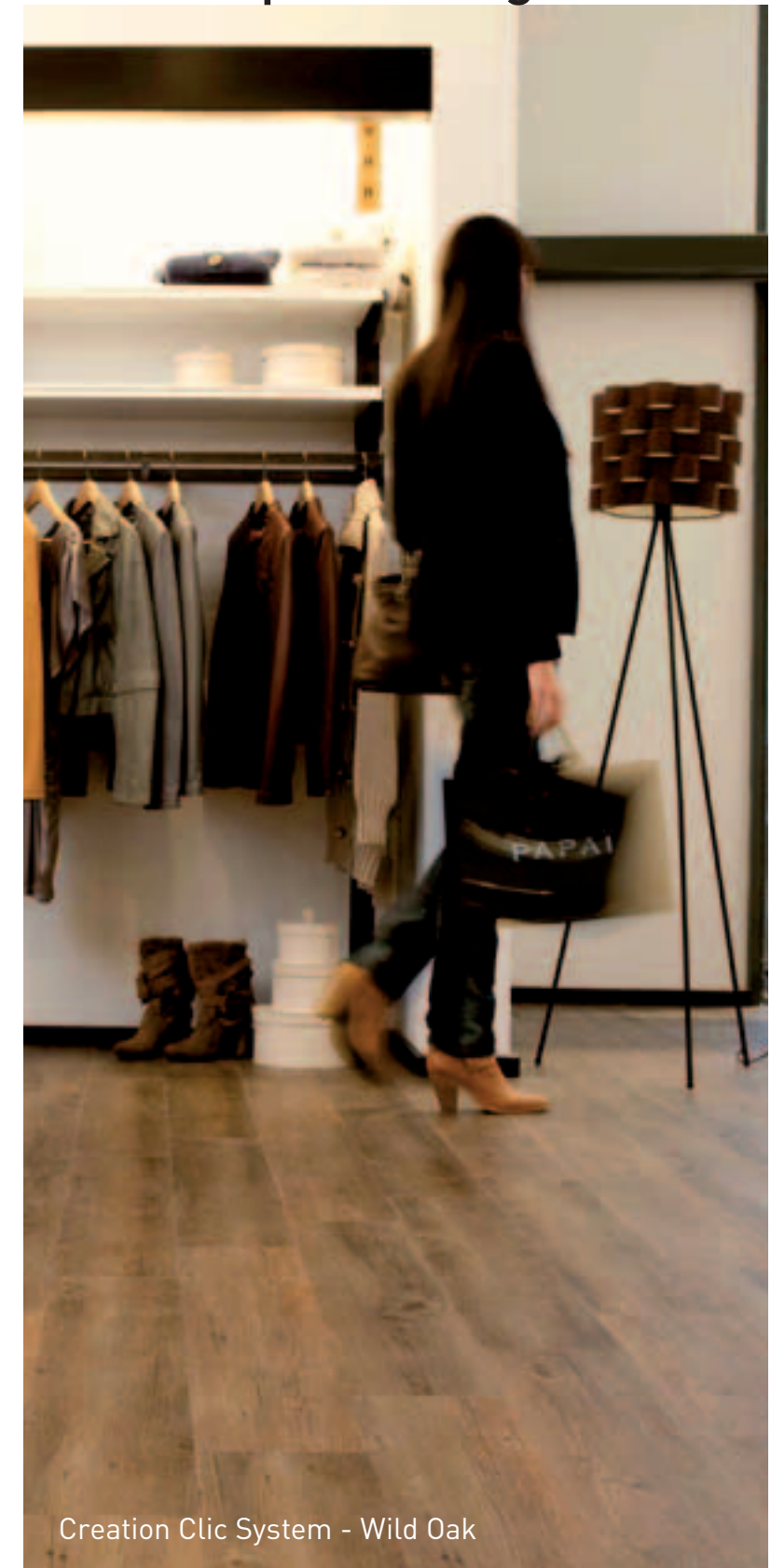
1

Pose en  
milieu occupé,  
sans bruit ni  
poussière

2

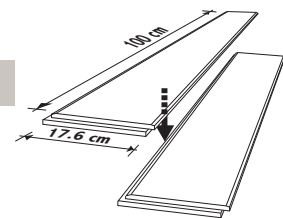
Solution idéale  
en rénovation

3





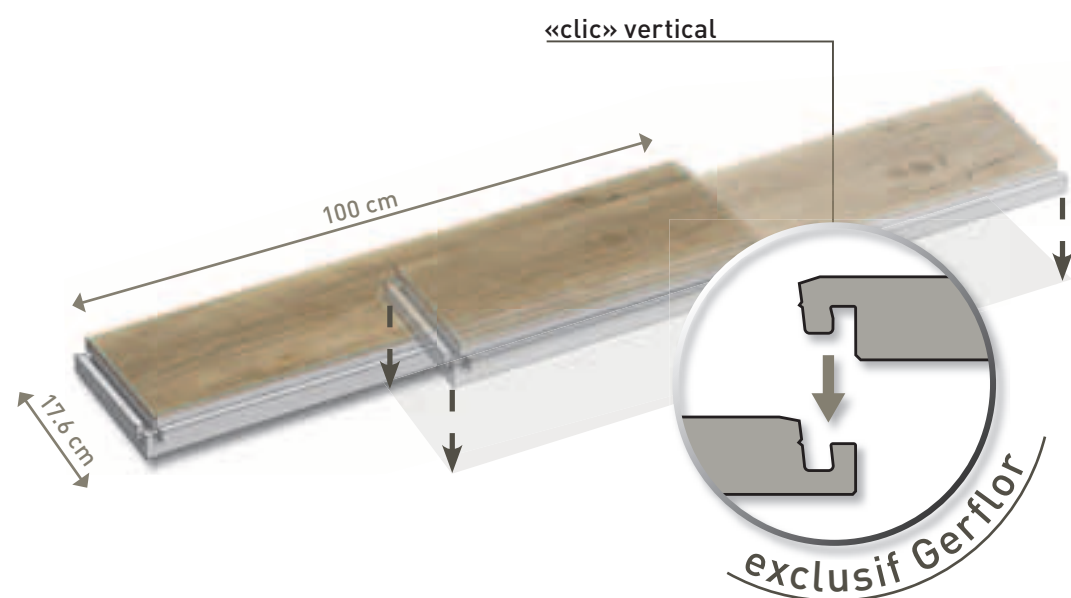
# Creation clicsystem



## Facilitateur de pose

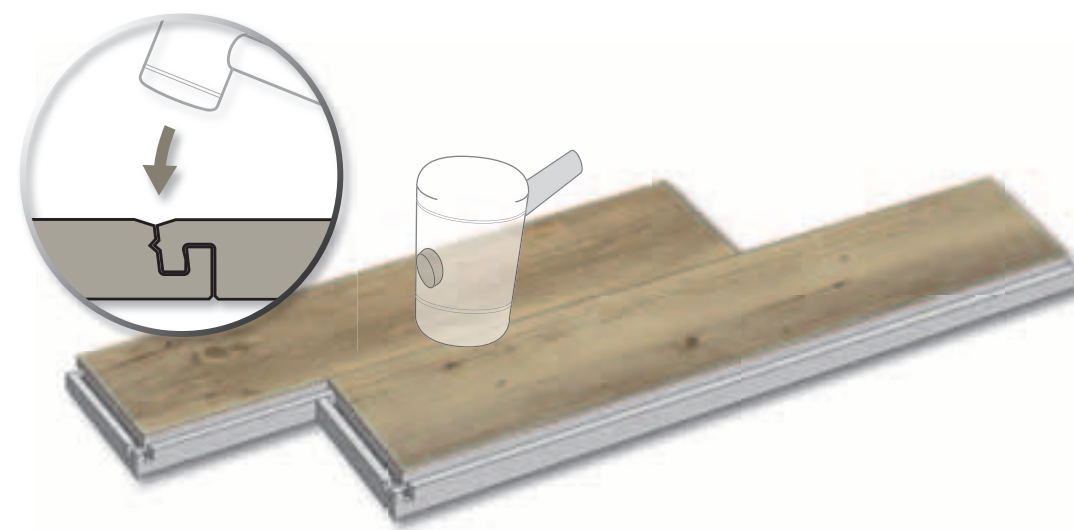
### POSE RAPIDE

- ▶ Lames autoplombantes fixées sans colle
  - › pose et dépose faciles.
- ▶ Système de fixation rapide par clipsage vertical
  - › finitions simplifiées (angles, contours de piliers, etc...).
- ▶ Remplacement aisé d'une lame détériorée.



### POSE LIBRE SANS COLLE

- ▶ Mise en oeuvre propre, sans bruit ni poussière
  - › pose en milieu occupé.
- ▶ Pas de fermeture des locaux, pas de perte de chiffre d'affaires.
- ▶ Peu de préparation du support.
- ▶ Pose possible sur supports existants.



### RÉNOVATION FACILE & MODULARITÉ

- ▶ Modification de vos espaces de vente (Corners, podium...).
- ▶ Dépose facile
  - › rénovation ou changement de décors ou coloris.
- ▶ Possibilité de disposer sur un même espace des décors et coloris différents.

### DÉCOUPE FACILE AU CUTTER

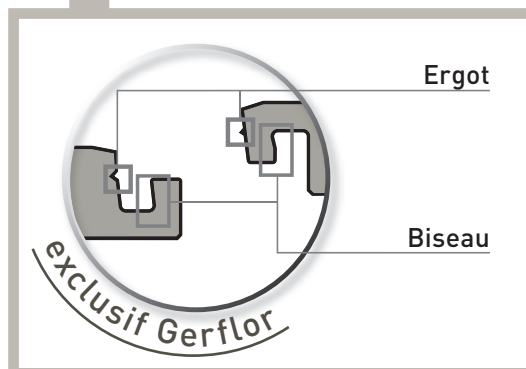
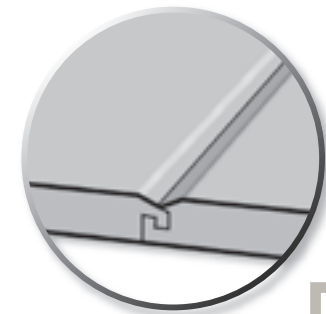
- ▶ Pas d'outillage lourd (scie sauteuse, guillotine...)
- ▶ Pas d'émission de poussière.



## Facilitateur de vie

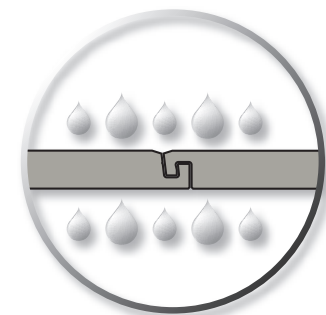
### DURABILITÉ

- ▶ Demande d'évaluation en cours auprès du CSTB pour un emploi dans les locaux classés au plus U4P3
- ▶ Couche d'usure de 0.7 mm, 100 % vinyle
- ▶ Traitement de surface PU (pas de métallisation)
- ▶ Poids : 9.8 kg / m<sup>2</sup>
- ▶ Intercalaire calandré renforcé de fibres de verre
- ▶ Système d'assemblage vertical **Clic System**



### RÉSISTANCE À L'EAU

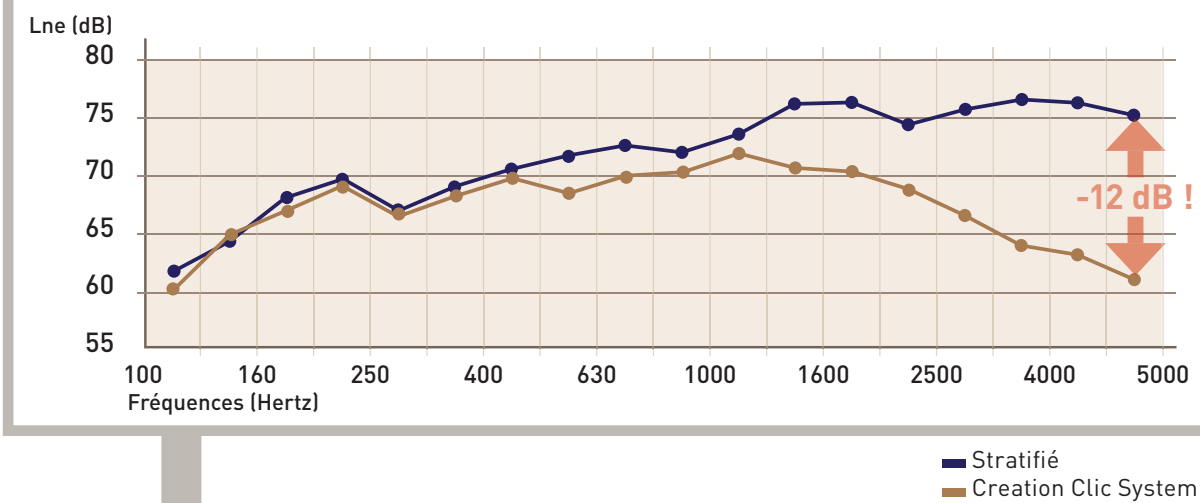
- ▶ 100 % inaltérable à l'eau (lavage, trafic ...)
- ▶ 100% vinyle, ne contient pas de bois ou de dérivé du bois.
- ▶ Pose sur support humide jusqu'à 7% (Test bombe à carbure).
- ▶ Aucune conséquence de l'humidité et de l'eau sur les caractéristiques du produit.
- ▶ Pas de curling sous l'effet de l'humidité
- ▶ Aucune variation dimensionnelle ou de poids liée à l'immersion du produit dans l'eau.
- ▶ Tests réalisés selon la norme H3-UEAtc



### CONFORT ACOUSTIQUE

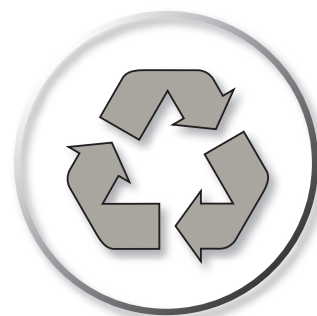
- ▶ Résonance à la marche : **12 dB de moins qu'un stratifié**
- ▶ Classe B contre Classe C et D pour un stratifié
- ▶ Très faible réverbération des bruits d'ambiance (bruits de pas).

#### RÉSONANCE À LA MARCHÉ



### ECO RESPONSABILITÉ

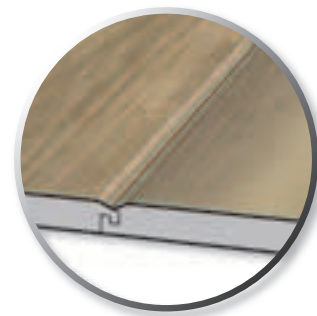
- ▶ 100% recyclable
- ▶ Sans formaldéhyde
- ▶ 100% Made in France



### SOLUTION DÉCORATIVE

- ▶ Décor bois réaliste
  - › surface structurée, chanfreinée, au format lame.
- ▶ Tous les coloris de la gamme Creation Wood\* sont disponibles sur commande en Creation Clic System.
  - › Quantité minimum : 1000 m<sup>2</sup> / commande
  - › Délai de livraison : nous consulter

\* Sauf Macassar, Zebrano Campo, Asian Wenge



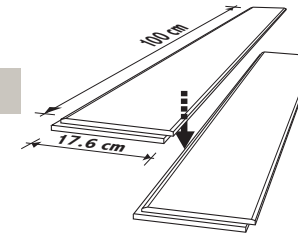
Creation Clic System - Muir Oak





Creation Clic System - Portobello

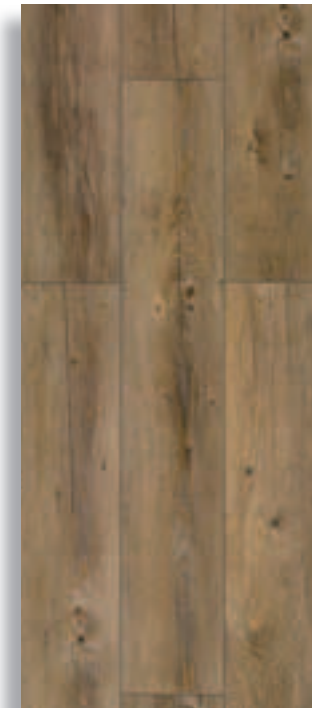
# Creation clicsystem



PU 100% recyclable



0265 Walnut



0359 Wild Oak



0360 Deep Forest



0272 Sorb



0337 Victoria Oak



0335 Sycamore



0356 Denim Wood



0357 Portobello



0358 Moon Island



0258 Muir Oak



0260 Classic Oak



0262 Elm

## Toute la palette Creation Wood

- Tous les coloris de la gamme Creation Wood sont également disponibles sur commande en Creation Clic System, sauf Macassar, Zebrano Campo et Asian Wenge.

- Quantité minimum : 1000 m<sup>2</sup> / commande
- Délai de livraison : nous consulter



# Creation clicsystem

## MISE EN ŒUVRE

Pose par assemblage Clic System. Pose libre sans colle. Les lames doivent être sorties de leur carton au minimum 24 heures avant la pose et stockées dans le local de pose.

Température ambiante mini : 10°C

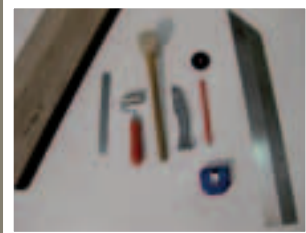
Température du support mini : 10°C

La pose de revêtement de sol est de la responsabilité de l'entreprise de pose.

Cette pose doit se faire conformément aux règles de l'art.

Des conseils d'installation sont disponibles auprès de notre service technique.

1



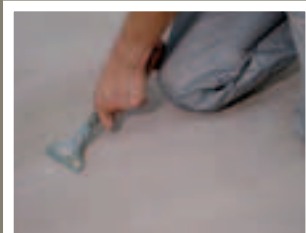
► Outils nécessaires à la pose :  
Cutter (lame droite, crochet) maillet, mètre ruban, règle métallique, roulette de pression

2



► S'assurer de la planéité du support

3



► Eliminer les gratons et nettoyer le support

4



► Calepinage et traçage de l'axe

5



► Emboîtement des lames à l'aide du maillet

6



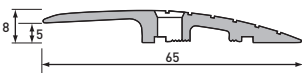
► Découpes et finitions en périphérie à l'aide d'un simple cutter

## ACCESSOIRES DE FINITION



### ► Plinthes

Pour la finition entre le sol et le mur, vous pouvez prévoir des plinthes de type Vynaflex



### ► Arrêts

Utiliser un profil de finition code H202

## RÉNOVATION

1



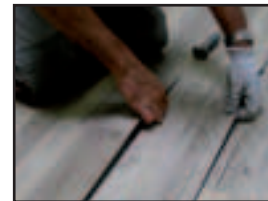
Découper un des angles à l'aide d'une lame droite puis d'une lame crochet

2



Déboîter la lame en tirant à partir de cet angle

3



Enlever la lame

4



Remettre en place une nouvelle lame en plaçant en premier les languettes sous les autres lames

5



Emboîter la lame à l'aide d'un maillet

## TYPES DE SUPPORT

- La pose doit être réalisée sur un support plan, propre, sain, sec et solide.
- La planéité doit être  $\leq$  à 5mm sous la règle de 2 mètres.
- Le support ne doit pas comporter de désaffleure  $>$  à 1mm.
- Les joints de fractionnement ou joints de carrelage ne devront pas présenter une ouverture  $>$  à 4mm.
- Le taux d'humidité ne doit pas excéder 7%.

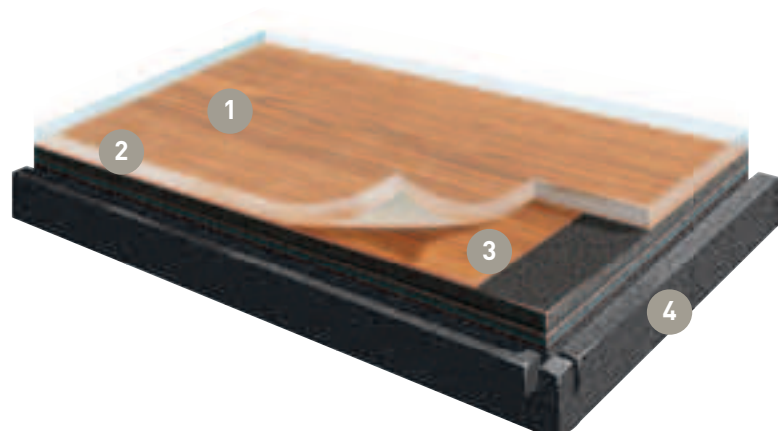


Pose sur ragréage, béton, carrelage, revêtement ou résine

# Données techniques

## DESCRIPTION

PU 100% recyclable



- 1 Traitement PU
- 2 Couche d'usure transparente 0.7 mm
- 3 Film décor imprimé
- 4 Couche compacte renforcée avec fibres de verre

### CREATION CLIC SYSTEM

- ▶ Le revêtement de sol sélectionné est un revêtement vinyle, antistatique, décoratif, flexible, non chargé group T d'abrasion, disponible en lame 17.6 x 100 cm à bords chanfreinés.
- ▶ Il est constitué d'une couche de surface transparente de 0.7 mm d'épaisseur, d'un film décor, et d'une sous couche compacte renforcée de fibres de verre. L'ensemble est pressé, grainé sous haute pression.
- ▶ Il bénéficie d'un traitement de surface polyuréthane PU facilitant l'entretien et évitant la métallisation.
- ▶ L'épaisseur totale de la lame est de 6mm.

### ENTRETIEN

Les revêtements de sol Gerflor nécessitent un entretien régulier et adapté au trafic auquel ils sont soumis.

Merci de consulter nos notices d'entretien.



Ne jamais utiliser d'embouts de chaises ou de mobilier en caoutchouc (migration indélébile des huiles du caoutchouc). Utiliser exclusivement des embouts en PVC ou en polyéthylène.

			Creation Clic System
<b>DESCRIPTION</b>			
Épaisseur totale	EN 428	mm	6
Épaisseur couche d'usure	EN 429	mm	0.7
Poids	EN 430	g/m <sup>2</sup>	9895
Largeur / Longueur	EN 427	cm	17.6x100
<b>CLASSIFICATION</b>			
Norme / Spécification produit	-	-	EN 649
Classement européen	EN 685	Classe	34-43
Réaction au feu	EN 13 501-1	Classe	Bfl-s1
Classement UPEC*	-	-	-
Potentiel de charge	EN 1815	kV	< 2
Glissance humide	DIN 51 130	Classe	R9
<b>PERFORMANCE</b>			
Résistance à l'usure	EN 660.1	mm	≤ 0.08
Groupe d'abrasion	EN 649	-	T
Isolation acoustique (bruit de choc)	EN ISO 717-2	dB	6
Sonorité à la marche	NFS 31-074	dB	74
		classe	B
Stabilité dimensionnelle	EN 434	%	0.05
Poinçonnement statique rémanent	EN 433	mm	0.10
Conductivité thermique	EN 12524	W/(m.K)	0.25
Solidité lumière	EN 20 105 - B02	Degré	≥ 6
Résistance aux produits chimiques	EN 423	-	bonne
Traitement de surface	-	-	PU
<b>MARQUAGE CE</b>			
	EN 14041	-	

\*Demande d'évaluation en cours auprès du CSTB pour un emploi dans les locaux classés au plus U4P3

### CONDITIONNEMENT

1.4m <sup>2</sup> / boîte	52 boîtes / palette	72.8m <sup>2</sup> / palette	Poids palette : 780kg	Taille palette : 1270x950x755 mm
---------------------------	---------------------	------------------------------	-----------------------	----------------------------------

# ENGAGÉS POUR UN DÉVELOPPEMENT DURABLE

## Hygiène & Sécurité

- **Le vinyle** est un matériau largement utilisé dans l'emballage alimentaire, le BTP, le domaine médical (poches à sang, catheters, tubes pour dialyses...)...

Gerflor utilise la même qualité de matière pour fabriquer ses revêtements de sols et propose des produits qui vont au-delà des exigences en matière de santé et de sécurité.

### Composition moyenne d'un sol vinyle

- **Résine PVC** : moins de 50 %
- **Plastifiant** : environ 25 % (sert à assouplir le sol et faciliter sa pose)
- **Charge** : environ 25 % (donne de la main au sol, et réduit les coûts)
- **Divers** : moins de 5% (stabilisant, support, pigments ou encres, vernis ...)

### Des matières premières sans danger

- Pas de métaux lourds (stabilisants et pigments et encres)
- Pas de plastifiants reconnus toxiques pour la reproduction
- Pas d'encres d'impression contenant des solvants
- Pas de composés reconnus cancérigènes
- Pas de matières présentes dans la liste candidate des substances soumises à autorisation (REACH)

### Des revêtements faiblement émissifs

- **Les sols vinyle ont des émissions conformes aux normes européennes**, en étant très inférieurs aux seuils limites :
  - TVOC à 3 et 28 jours (< 10 000 et 1 000 µg/m<sup>3</sup>)
  - Pas d'émission de composés cancérigènes, dont le formaldéhyde

**Les sols vinyle répondent aux valeurs cibles très performantes** (avec le maximum de points) introduites dans le référentiel HQE pour l'hôpital 2008 : TVOC < 250 µg/m<sup>3</sup> après 28 jours

## Recyclage

- **Le vinyle est un des seuls matériaux de construction 100% recyclable.** A ce titre, il peut être recyclé à l'infini dans de nouveaux produits.

### Recyclage des chutes dans nos usines

- Nos usines peuvent être considérées comme de **véritables centres de recyclage**. En effet, près de 100% de nos chutes de production sont recyclées et ré-utilisées pour fabriquer des couches intermédiaires ou envers en respectant les cahiers des charges techniques et réglementaires.

### Recyclage des chutes de pose et des sols déposés

- Les sols vinyle en fin de vie (avec colle et ragréage) peuvent être traités en Allemagne (AgpR) dans le cadre de l'«**Opération Collecte**» gérée par le syndicat professionnel SFEC. Cette solution permet un tri sélectif sur chantiers. Les sols sont recyclés et transformés en poudre vinyle utilisée ensuite pour fabriquer d'autres types de produits (appelés "produits seconde vie") tels que les cônes de signalisation routière.



## ISO 14001

### Connaissance des impacts

- **Moins de 50% des industriels en Europe sont certifiés ISO 14001 et Gerflor est l'un d'entre eux.** A ce titre, nos sites industriels s'engagent à **améliorer sans cesse** leur performance environnementale en matière de réduction des déchets, protection de l'air, économie d'énergie, ...

## Analyse Cycle de Vie

### Facilité d'entretien

- Les sols Gerflor subissent un **traitement de surface en usine** pour assurer leur durabilité et éviter tout décapage ou métallisation ainsi que réduire significativement la quantité d'eau et de produits détergents nécessaires à leur entretien pendant toute leur vie (mise au point du traitement **ProtecSol®** en 1987)

### Les sols Gerflor et la démarche HQE

Les sols Gerflor sont certifiés **NF EN 15075**

Ils répondent aux critères de 8 cibles de la démarche HQE (Haute Démarche Environnementale)

- **Cible 2** (Choix intégré des procédés et produits de construction)
- **Cible 3** (Chantier à faible nuisance)
- **Cible 8** (Confort hygrothermique)
- **Cible 9** (Confort acoustique)
- **Cible 10** (Confort visuel)
- **Cible 12** (Conditions sanitaires des espaces)
- **Cibles 11&13** (Confort olfactif et qualité de l'air).

Gerflor partenaire de **Sols Pvc PRO**

La base INIES du CSTB référence toutes les Fiches de Déclaration Environnementales et Sanitaires (FDES).

Rendez-vous sur le site [www.inies.fr](http://www.inies.fr) pour vous assurer de la conformité des FDES.

Vous pourrez y trouver les FDES des familles de produits Gerflor.

Engagés pour les générations futures

Usine Gerflor Tarare

Produit recyclé, c'était peut-être un sol Gerflor...

FDES : Fiches de Données Environnementales et Sanitaires

