

BATI'life

UN AUTRE REGARD SUR LE FUTUR EN CONSTRUCTION

ARCHI'tendances



Inauguration du Musée Lalique

Vendredi 1er juillet 2011

Wingen-sur-Moder (67)





C'est dans ce village des Vosges du Nord, Wingen-sur-Moder, qu'après la première guerre mondiale, René LALIQUE, qui possédait déjà une verrerie dans la région parisienne, installe une manufacture en lieu et place de la verrerie du Hochberg construite en 1715. "Il voulait s'appuyer sur le savoir-faire des verriers de la région. L'usine, qui ne se visite pas, emploie toujours 200 collaborateurs", précise Véronique BRUMM, directrice du Musée.

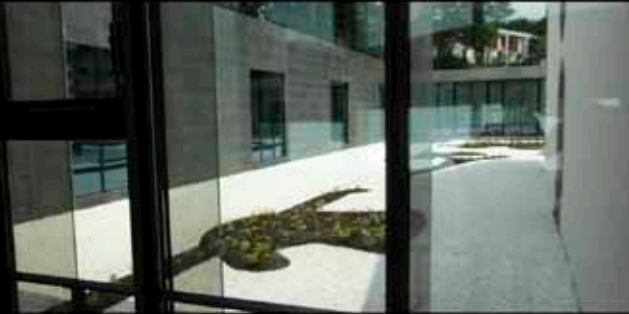




La première pierre du musée a été posée le 8 novembre 2008.

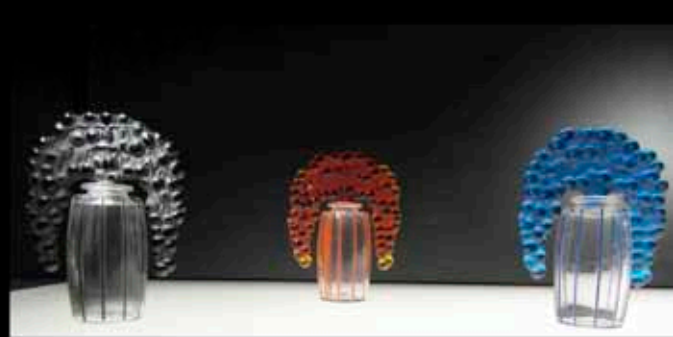
Près d'une trentaine d'entreprises ont mis leurs savoir-faire au service du projet afin de permettre son ouverture en 2011.





Lustre en cristal dans le hall d'entrée du musée
(hauteur 3 mètres - 337 pièces - 1,7 tonne)
Création de Marc Lalique (fils de René Lalique) en 1951,
pour une exposition au Musée des arts décoratifs à Paris









© Wilmotte - Arte Factory









Henrik SIEBENPFEIFFER
Architecte, chef de projet
WILMOTTE & ASSOCIÉS



Fiche technique Musée Lalique

Concours, projet lauréat

Architecte mandataire : Wilmotte & Associés SA

Architecte associé : Atelier d'architecture Chiodetti et Crupi

Maître d'ouvrage : Syndicat Mixte du Musée Lalique

Maître d'ouvrage délégué : Semha

Description du projet : conception et réalisation du Musée Lalique et muséographie

Superficie : 3.600 m²

MUSEE LALIQUE

40, rue du Hochberg

67290 WINGEN-SUR-MODER

Tél. : 03 88 89 08 14

www.musee-lalique.com

Contact BATI'life : Esther PINABEL

06 10 31 33 81

epinabel@batilife.com

www.batilife.com