

dossier de presse

MARSEILLE ARCHITECTURE PARTENAIRES **map**

une nouvelle agence
d'architecture & d'urbanisme
dimensionnée pour
la métropole marseillaise

vendredi 2 décembre 2011



Sommaire

Communiqué de presse	3
Marseille Architecture Partenaires, partager la passion de l'architecture	4
L'ADN de MAP	4
S'associer pour être plus audacieux	5
Se réunir pour être plus efficaces	5
S'unir pour être plus performants	6
Se regrouper pour être plus engagés	6
Alors, pourquoi changer maintenant ?	7
Finalement, pourquoi changer ?	7
Marseille Architecture Partenaires, des savoir-faire complémentaires au service de l'architecture	8
Une marque de fabrique : la complémentarité des savoir-faire	8
Une organisation en pôles	9
Des champs d'intervention répartis par associé	9
Une agence de spécialistes	10
Les atouts de MAP	11
Carte d'identité de Marseille Architecture Partenaires	12
ANNEXES	13
Des associés impliqués dans leur profession	13
Ils ont su le faire, ils continueront avec MAP	15

Communiqué de presse

2 décembre 2011

MARSEILLE ARCHITECTURE PARTENAIRES, UNE NOUVELLE AGENCE D'ARCHITECTURE ET D'URBANISME À L'ÉCHELLE DE LA MÉTROPOLE

**Guy Daher, François Guy et Fabienne Betoulaud (Atelier 9),
Denis Eisenlohr et Camille Richard-Lenoble (dE&cRL)
et Renaud Tarrazi (RTA) lancent officiellement aujourd'hui
Marseille Architecture Partenaires,
leur nouvelle agence d'Architecture et d'Urbanisme.**

Cette structure, née de la fusion de leurs 3 agences reconnues pour leur savoir-faire (Atelier 9, dE&cRL et RTA), Marseille Architecture Partenaires (MAP) s'appuiera sur les compétences complémentaires et les champs d'intervention diversifiés de chaque entité, dans une perspective de développement en région, à l'échelle nationale et internationale.

Avec une soixantaine de collaborateurs, tous spécialistes dans leur domaine (urbanistes, architectes, paysagistes, designers, ingénieurs, économistes, comptables et gestionnaires administratifs), Marseille Architecture Partenaires devient ainsi une des agences les plus importantes de la région et figure parmi le TOP 20 des agences en France.

Structurée en pôles, dotée d'une organisation par secteur d'activité pour répondre à des projets d'envergure publics et privés, l'agence revendique une maîtrise totale des missions de maître d'œuvre dans des domaines aussi variés que l'hospitalier, le logement social, la logistique, l'équipement public, les bureaux, les commerces ou encore l'urbanisme terrestre, fluvial et aéroportuaire.

C'est parce qu'ils partagent la même passion de l'architecture que ces 6 associés ont choisi de se lancer de nouveaux défis, pour continuer de progresser et de réaliser de grands projets, en créant à Marseille, une agence de référence comme il en existe dans les grandes capitales métropolitaines.

En nommant leur agence Marseille Architecture Partenaires (MAP) et en la basant au cœur du quartier historique d'Euroméditerranée, les architectes associés ont voulu marquer leur attachement à Marseille, d'où ils comptent bien continuer à rayonner.

Découvrir Marseille Architecture Partenaires en images :
www.map-architecture.fr

Marseille Architecture Partenaires, partager la passion de l'architecture



ATELIER 9 (Guy Daher, François Guy et Fabienne Betoulaud),
dE&cRL (Denis Eisenlohr et Camille Richard-Lenoble)
et RTA (Renaud Tarrazi) ont choisi de fusionner leurs
agences pour créer en 2011,
Marseille Architecture Partenaires (MAP).

MAP est le fruit de deux années de réflexion conduites par ces 3 agences indépendantes, autour du principe de création d'une grande agence d'architecture, basé sur la fusion de leurs structures.

Une fusion pour partager leur passion de l'architecture, telle pourrait être le crédo de cette nouvelle aventure initiée par ces 3 agences marseillaises reconnues, aux réalisations nombreuses, dans des domaines aussi différents que complémentaires.

Au-delà de l'indispensable *affectio societatis*, préliminaire incontournable à la mise en œuvre d'un tel projet, la question de la finalité et du pourquoi s'impose.

L'ADN DE map

Cette nouvelle structure réunit des architectes qui partagent **les mêmes convictions**, à la fois sur leur mode d'exercice mais également sur la qualité des projets qu'ils réalisent.

Ces valeurs communes, sont, entre autres, celles qui président à la réflexion sur le projet architectural en accord avec le développement durable, la qualité environnementale, avec une attention particulière apportée à la valeur d'usage des réalisations et à la recherche de la juste échelle des projets.

Cette fusion est également **une solution efficace pour élargir le champ de leurs activités** et de se doter de moyens supplémentaires pour perfectionner les services proposés aux maîtres d'ouvrage et aux partenaires qui leur font confiance depuis de nombreuses années.

C'est enfin, **s'appuyer sur la richesse des expériences de chacun, sur la complémentarité des compétences et des savoir-faire** pour créer une agence capable de répondre à des projets d'envergure, en région PACA, en France et à l'étranger.

S'ASSOCIER POUR ÊTRE PLUS AUDACIEUX

Dans un univers concurrentiel de plus en plus ouvert, il ne semble pas inopportun d'associer les efforts plutôt que de les disperser...

L'énergie déployée à conquérir de nouveaux marchés, à explorer de nouveaux territoires ou à comprendre de nouveaux domaines peut être partagée par une équipe, voire même confiée à des collaborateurs dédiés à des missions prospectives.

Expérimenter de nouvelles pratiques est quasiment impossible au sein de structures réduites, hormis le principe de l'hyper segmentation (architecte spécialiste du bois, de la maison solaire ...).

Au sein d'un groupe plus étoffé, brassant beaucoup plus de projets, oser devient une nécessité.

En s'associant, ces architectes ainsi regroupés mettent en commun leurs références et leurs expériences, un capital démultiplié qui ouvre de nouveaux horizons, notamment en terme de taille de projets.

Repousser les limites, bousculer les acquis devient possible qu'à partir d'une taille minimale de société susceptible d'absorber l'investissement de la recherche.

Enfin, cette association, véritable structure élargie, peut permettre de dépasser les frontières, non seulement géographiques mais également, toutes celles qui brident aujourd'hui des ambitions, par la simple réalité de manque de temps, de moyens, ou d'analyses.

SE RÉUNIR POUR ÊTRE PLUS EFFICACES

La structure d'une société possède des paliers de dimensions, en terme d'effectif, justifiant des organisations appropriées.

Une société d'une soixantaine de salariés comme MAP aujourd'hui, se structure en PME, avec un fonctionnement permettant de disposer, en interne, d'une cellule de gestion (comptabilité, finance, administration, RH...).

Mieux organisée, l'agence d'architectes peut ainsi vivre sur le modèle économique d'une société classique, là où elle a trop souvent tendance à adapter les principes de l'artisan ou de la profession libérale.

L'architecte n'étant pas forcément formé pour gérer seul une entreprise, l'assistance de professionnels du management peut devenir très vite rentable pour une société de taille moyenne. Ainsi, les salariés d'une organisation pérenne peuvent envisager leur carrière avec une vision sur le long terme, avec une plus grande sérénité leur permettant un investissement personnel de qualité et un épanouissement professionnel en conséquence.

Plus structurée, l'agence peut grossir, prévoir, investir, associer les services externes de partenaires de qualité, valoriser ses collaborateurs, en fait, vivre et prospérer comme une société moderne et sereine.

Cette organisation, c'est aussi le choix de MAP, celui de l'avenir et du développement.

S'UNIR POUR ÊTRE PLUS PERFORMANTS

Ensemble, on est plus fort.

Être plus, c'est la capacité à être :

- Plus spécialiste dans des domaines de compétences de plus en plus pointus
- Plus efficace dans la recherche des solutions adaptées
- Plus expert dans les réponses aux problématiques posées.

Donc, plus professionnel dans ce métier de service où la satisfaction du client passe par l'assurance que l'architecte est sensé lui apporter, au regard de la confiance qu'il a exprimé à son égard.

En France, l'exercice du métier d'architecte se fait, la plupart du temps, dans des microstructures où l'architecte est aussi patron, commercial, comptable, juriste... quel capacité en temps lui reste-t-il pour pratiquer vraiment son métier ?

Dans une agence solide, les chefs de projets sont des architectes à part entière, spécialistes, mais surtout, curieux, innovants, solidaires de leurs collaborateurs pour la performance de l'agence.

Etre plus, c'est aussi accueillir, en interne, de vraies compétences dans des métiers annexes, si importants pour la réussite des projets: Graphistes, maquettistes, économistes, gestionnaire de chantiers...

On attend de l'architecte parfait d'être inattaquable règlementairement, irréprochable techniquement, inégalable en terme de créativité, d'être scrupuleusement dans les temps et de respecter sans écart les budgets... Seules les agences structurées bénéficiant d'équipes spécialisées et motivées peuvent se prévaloir de la qualité dans tous ces domaines, sur des projets de grande envergure. **Cette agence là, c'est celle que cette fusion permet de créer, celle voulue par les 6 associés, c'est MAP.**

SE REGROUPER POUR ÊTRE PLUS ENGAGÉS

Ainsi ensemble, les associés de MAP comme certains collaborateurs, pourront être plus impliqués dans les corporations professionnelles et dans l'univers associatif marseillais.

L'agence qu'ils représenteront aura la taille nécessaire pour être considérée **comme une structure de référence** digne d'être entendue et considérée. Cette union doit permettre d'octroyer au métier d'architecte, son juste statut.

Cette union, c'est l'assurance d'un projet valorisant pour l'ensemble des équipes qui de fait, se retrouvent au sein d'une agence implantée, impliquée et ambitieuse.

Cette association, c'est :

- La volonté de créer ensemble une grande société d'architecture et d'urbanisme, à l'échelle nationale et au rayonnement international,
- Le désir de mettre en commun leurs forces pour parier sur l'avenir, dans un investissement au profit de la qualité et de l'innovation,
- Le souhait d'être ensemble et donc solidaires, pour partager une aventure humaine, au service des clients, dans la fierté de la pertinence des réalisations.

- Doter Marseille d'une agence d'architectes dimensionnée pour la future grande métropole, structurée pour répondre aux ambitions de la ville en matière de rénovation urbaine et de projets architecturaux fondateurs.

ALORS, POURQUOI CHANGER MAINTENANT ?

Souvent, le changement n'intervient que lorsqu'il est nécessaire, voire obligatoire à la survie d'une société ou d'une structure professionnelle.

De fait, on associe souvent changement et désagrément.

Pourtant, les 6 associés de MAP, satisfaits de leurs itinéraires respectifs, heureux dans leurs agences, de la bonne tenue de leurs structures comme de leur pratique de l'architecture, ont fait le choix du changement.

En effet, décider de changer lorsque tout va bien, c'est profiter de **positions confortables pour envisager sereinement un autre avenir** pour l'exercice de son métier, de son savoir-faire.

C'est avoir la capacité de traiter ce changement en décision réfléchie, souhaitée et non comme une contrainte, une condition essentielle à la réussite d'un tel projet.

Changer, c'est peut-être aussi l'opportunité de réduire l'écart entre le « réel professionnel » et les souhaits... ou les rêves de ces 6 architectes audacieux.

C'est remettre dans le jeu et rendre envisageables leurs rêves ...

FINALEMENT, POURQUOI CHANGER ?

Juste pour progresser.

En nommant cette nouvelle agence Marseille Architecture Partenaires (MAP) et en la basant au cœur du quartier historique d'Euroméditerranée, les architectes associés ont voulu marquer leur attachement à Marseille, d'où ils comptent bien continuer à rayonner.

C'est ensemble qu'ils ont choisi de se lancer de nouveaux défis, de créer à Marseille, une agence de référence comme il en existe dans les grandes capitales métropolitaines.

Marseille Architecture Partenaires, des savoir-faire complémentaires au service de l'architecture

UNE MARQUE DE FABRIQUE : LA COMPLÉMENTARITÉ DES SAVOIR-FAIRE

Marseille Architecture Partenaires est constituée de 3 agences marseillaises aux champs d'intervention spécifiques, toutes dirigées par des architectes DPLG.

Les trois structures, Atelier 9/dE&cRL et RTA, chacune dans leurs domaines de compétences, avaient une activité pérenne.

L'objectif de cette fusion est de faire perdurer cette activité, à l'échelle de leurs projets actuels, régionaux et nationaux mais aussi, qu'elle se développe et qu'elle puisse être implantée à travers le monde.

MAP est la réunion de :

□ Atelier 9

Agence de François Guy, Guy Daher & Fabienne Betoulaud.

Interventions, en France et à l'étranger, plus particulièrement dans les domaines :

- De l'urbanisme (études préalables à l'urbanisation, zones d'aménagement concertées, greffes urbaines, restructuration de centres anciens, quartiers nouveaux, grands projets urbains...),
- De l'aménagement du littoral (réalisation de plages, création et aménagement de ports, traitement des rives de fleuves et de canaux), dont l'expertise en la matière est unique en France,

- Des bâtiments publics (bâtiments d'enseignement, constructions universitaires, hôpitaux, structures carcérales),
- Des logements privés.

□ dE&cRL

Agence de Denis Eisenlohr & Camille Richard-Lenoble.

Expérience particulière dans les domaines :

- Des logements sociaux (réhabilitation de grands ensembles, construction de logements sociaux,...),
- Plateformes logistiques et aéroportuaires,
- Des infrastructures dédiées à l'enseignement (groupes scolaires, écoles, crèches...).

□ RTA

Agence de Renaud Tarrazi.

Réalisation, en France et à l'étranger, de projets principalement pour le secteur privé et le tertiaire : bâtiments logistiques et industriels, sièges sociaux, centres commerciaux, complexes cinématographiques, ...

En s'appuyant sur ces compétences complémentaires, ainsi dotée de collaborateurs spécialistes dans leur domaine d'intervention, MAP a l'ambition de pouvoir répondre à toutes problématiques architecturales et urbanistiques, qu'elles soient publics ou privés, en France comme à l'étranger.

UNE ORGANISATION EN PÔLES

Aujourd'hui, MAP compte une soixantaine de collaborateurs dont 6 associés, un paysagiste, 6 urbanistes et une architecte d'intérieur. Basée à Marseille, elle est également implantée à Paris et à Tunis.

L'agence est structurée en pôles, pour une optimisation des compétences et une plus grande performance dans la gestion des projets :

- Pôle imagerie
- Pôle chantier
- Pôle architecture d'intérieur pour le compte des projets conduits par MAP
- Pôle urbanisme et aménagement du littoral
- Pôle environnement
- Pôle concours



DES CHAMPS D'INTERVENTION RÉPARTIS PAR ASSOCIÉ

Les associés se sont répartis les différents secteurs d'intervention afin d'offrir aux maîtres d'ouvrage un binôme ou un trinôme référent d'associés par domaine :

Urbanisme

<i>Urbanisme et projets urbains</i>	François Guy + Denis Eisenlohr
<i>Aménagement du littoral</i>	Guy Daher + Agathe Roche (collab.)

Architecture privée

<i>Logements</i>	Renaud Tarrazi + Camille Richard-Lenoble + François Guy
<i>Logement social</i>	Denis Eisenlohr + François Guy
<i>Bureaux</i>	Renaud Tarrazi + Denis Eisenlohr
<i>Commerce / cinémas</i>	Renaud Tarrazi + Denis Eisenlohr
<i>Logistique</i>	Fabienne Betoulaud + Renaud Tarrazi + Guy Daher
<i>Industriel</i>	Guy Daher + Renaud Tarrazi
<i>Hôtel</i>	Guy Daher + Renaud Tarrazi

Architecture publique

<i>Santé</i>	Fabienne Betoulaud + Camille Richard-Lenoble
<i>Scolaire</i>	Camille Richard-Lenoble + Fabienne Betoulaud
<i>Universitaire</i>	François Guy + Fabienne Betoulaud
<i>Prisons</i>	Fabienne Betoulaud + François Guy
<i>Culture</i>	Guy Daher + Renaud Tarrazi
<i>Aéroports</i>	Fabienne Betoulaud + François Guy

Partenariat public et privé

<i>Partenariat Public et Privé</i>	François Guy + Fabienne Betoulaud
<i>Bail Emphytéotique Administratif</i>	François Guy + Fabienne Betoulaud

UNE AGENCE DE SPÉCIALISTES

Les 6 associés s'appuieront sur des collaborateurs spécialistes de leur activité.

Urbanistes, architectes, paysagistes, designers, ingénieurs, économistes, comptables et gestionnaires administratives sont les forces vives qui permettront à MAP **de revendiquer une maîtrise totale des missions de maître d'œuvre** et au-delà.

Par ailleurs, dans le contexte actuel où la prise en compte du développement durable dans tout projet d'urbanisme ou d'architecture est plus que jamais d'actualité, MAP bénéficiera de la compétence d'une architecte urbaniste titulaire d'un diplôme en conception durable en milieu méditerranéen.

Collaboratrice de RTA, sa maîtrise du sujet a déjà montré la plus-value de son expertise puisque de nombreux projets conduits par l'agence ont été lauréats de plusieurs concours, le dernier en date étant le gain du projet de « Maison de l'environnement de Bandol » dans le Var.

La démarche environnementale initiée au sein de RTA, pérennisée au sein de MAP, est une approche qui considère le bâtiment dans toutes ses composantes et sur son cycle de vie. Elle concerne à la fois l'environnement intérieur - celui des futurs usagers avec des préoccupations de santé et de confort - et l'environnement au sens global, avec des objectifs d'économie de ressources et de réduction des rejets dans l'environnement.



Les atouts de MAP

□ Des forces

- Complémentarité des savoir-faire
- Multiplicité des domaines de compétences
- Champs d'action très diversifiés
- Grande réactivité grâce à une équipe compétente et à un savoir faire reconnu
- Mobilité pour des missions dans une zone géographique élargie
- Relationnel déjà établi
- Équipe pluridisciplinaire (pôle imagerie, économie de projets, recherche de terrain...)

□ Des valeurs

- Échange des savoir-faire, des méthodes de travail et du raisonnement
- Travail en commun
- Enrichissement mutuel et la progression professionnelle
- Transmission des savoirs et des expertises
- Apprentissage

□ Une volonté

- Garantir efficacité et qualité des projets

□ Sa dimension

Une équipe solide, étoffée, capable de répondre aux problématiques :

- De tous les maîtres d'ouvrage publics et privés
- Des collectivités locales
- De porteurs de projets d'échelles variées

□ Des engagements

- Au sein des institutions et associations représentatives de la profession
- Pour la défense du rôle structurant de l'architecte

Carte d'identité de Marseille Architecture Partenaires

• Architectes associés

- Guy Daher
- François Guy
- Fabienne Betoulaud
- Denis Eisenlohr
- Camille Richard-Lenoble
- Renaud Tarrazi

• Secteurs d'activité

- Architecture et Urbanisme
- Maîtrise d'œuvre

• Domaines d'intervention

- Public et privé
- Hospitalier
- Commerces / cinémas
- Bureaux
- Hôtellerie
- Industriel
- Logistique
- Logement et logement social
- Équipements publics (école, crèche, campus)

- Aéroportuaire
- Urbanisme terrestre, fluvial et portuaire et aménagement du littoral

Nombre de collaborateurs

- 60 personnes

Implantations

- Marseille (siège)
- Paris (3 personnes)
- Tunisie (5 personnes)

Chiffre d'affaires prévisionnel 2012

- 7 à 8 millions d'euros

Adresse:

- 4 Place Sadi Carnot, 13002 Marseille

Site Internet:

- www.map-architecture.fr

Avec cette fusion, MAP :

- Devient, en local, la première agence, en nombre de collaborateurs
- Compte parmi les agences les plus importantes de la région PACA
- Appartient au top 20 des agences d'architecture en France (par rapport au chiffre d'affaires et au nombre de personnes).

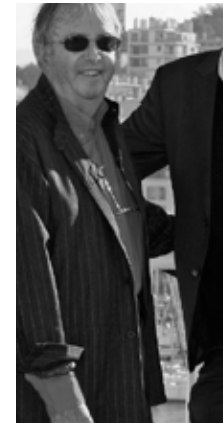
Pour mémoire : en France, 6% des agences ont plus de 7 salariés et 14% des agences font plus de 500 000 euros de chiffre d'affaires (sources : Ordre des architectes).

ANNEXES

Des associés impliqués dans leur profession...



□ Guy Daher



- **74 ans**
- **Architecte DPLG, urbaniste SFU, membre fondateur d'Atelier 9, spécialiste de l'aménagement du littoral**
- Grand Prix de Rome
- Membre correspondant national de l'Académie d'Architecture
- Membre fondateur de l'Association Internationale Villes & Ports (AIVP)
- Membre du Conseil Supérieur de la Navigation de Plaisance et des Sports Nautiques (CSNPSN)

□ François Guy



- **71 ans**
- **Architecte DPLG, urbaniste, membre associé d'Atelier 9 depuis 1970, spécialiste en urbanisme terrestre (aménagement de ZAC)**
- Ancien Président du Conseil Régional de l'Ordre des Architectes, Provence, Alpes, Côte d'Azur
- Président de la Commission «Habitat et Solidarité» du Conseil de Développement de Marseille Provence Métropole
- Président fondateur d'Architecture et Maîtres d'Ouvrage (AMO), Provence Méditerranée

□ Fabienne Betoulaud



- **47 ans**
- **Architecte DPLG, membre associée d'Atelier 9 depuis 2004, spécialiste des commandes publiques**
- Architecte conseil du Conseil d'Architecture, d'Urbanisme et de l'Environnement des Bouches-du-Rhône (CAUE13)
- Membre de l'association Architectes Français à l'Export (AFEX)

□ Denis Eisenlohr



- **54 ans**
- **Architecte DPLG, fondateur de dE&cRL, spécialiste du logement social**
- Architecte conseil du Conseil d'Architecture, d'Urbanisme et de l'Environnement des Bouches-du-Rhône (CAUE13)
- Membre de la Commission «Habitat et Solidarité» du Conseil de Développement de Marseille Provence Métropole

□ Camille Richard-Lenoble



- **36 ans**
- **Architecte DPLG, fondateur de dE&cRL, spécialiste en équipement pour l'enseignement**
- Architecte conseil du Conseil d'Architecture, d'Urbanisme et de l'Environnement des Bouches-du-Rhône (CAUE13)
- Membre du bureau du Syndicat des Architectes des Bouches-du-Rhône (SA13)
- Membre de la Jeune Chambre Économique de Marseille (JCEM)

□ Renaud Tarrazi



- **43 ans**
- **Architecte DPLG, master Management Immobilier Construction et Aménagement (MICA), fondateur de RTA Architectes, spécialiste en tertiaire, logistique, entreprise.**
- Président fondateur du Club de l'immobilier Marseille Provence
- Membre de l'Association pour le Progrès du Management Aix Marseille (APM)

Ils ont su le faire, ils continueront avec MAP...

UNITÉ HOSPITALIÈRE SECURISÉE INTERRÉGIONALE - HÔPITAL NORD MARSEILLE

Atelier 9 - dE & cRL - RTA / **map**

Maître d'Ouvrage: Assistance Publique des Hôpitaux de Marseille - Conception construction : GFC / Atelier 9
Surface: 2 313 m² S.U - Coût des travaux: 6 980 000 € HT
Mission: Complète - Date de livraison: 2007



1. Vue générale
2. Vue générale
3. Chambre un lit

1
2 3
4 5

4. Vue sur couloir
5. Vue depuis chambre sur patio

MUSÉE REGARDS DE PROVENCE MARSEILLE

Atelier 9 - dE & cRL - RTA / **map**

Maître d'Ouvrage: EURL Dumon, Fondation regards de Provence - Mandataire: Atelier 9 / MAP - BET: Setor groupe SNC Lavalin
Surface: 1 500 m² SHON - Coût: 4 000 000 € HT - Date de livraison: 2013
Mission: Complète

Réhabilitation de l'ancien Station Sanitaire Maritime de Marseille en vue de la création du musée Regards de Provence.



- 1 - Ambiance crépusculaire du musée vu depuis le bd du Littoral
- 2 - Vue vers le Sud, depuis le bd du Littoral réaménagé

1
2
3 4

- 3 - Depuis l'avenue Vaudoyer, la pointe Sud du musée
- 4 - Rampe d'accès conduisant à l'entrée du musée

Ils ont su le faire, ils continueront avec MAP...

ÉCOLE FRANÇAISE D'ALGER ALGÉRIE

Atelier 9 - dE & cRL - RTA / **map**
M A R S E I L L E A R C H I T E C T U R E P A R T N E R S H I P

Maître d'Ouvrage: Ministère des Affaires étrangères, Agence pour l'Enseignement Français à l'Étranger - Architecte mandataire: Atelier 9
Surface: 3 209 m² SHON - Coût des travaux: 4 270 000 € HT - Date de livraison: prévu 2011
Mission: Complète

Construction neuve en tissu urbain dense



1 - Perspective aérienne en direction Nord / Est englobant l'environnement du terrain

1
2
3

2 - Perspective extérieure en direction de l'entrée principale
3 - Perspective du sas d'entrée vers le CDI.

PPP : PLATEFORME LOGISTIQUE DE L'ASSISTANCE PUBLIQUE DES HÔPITAUX DE MARSEILLE

Atelier 9 - dE & cRL - RTA / **map**
M A R S E I L L E A R C H I T E C T U R E P A R T N E R S H I P

Maître d'Ouvrage: APHM - Investisseur: Dalkia - Adim Sud - Constructeur: Dumez Méditerranée
Architecte mandataire: Atelier 9 - BET: Ingerop
Surface SHON: 20 000 m² - Coût: 26 000 000 € HT - Phase: Permis de Construire - Mission: Complète

La plate-forme logistique regroupe sur un seul et même terrain les magasins centraux (70 caisses ou palettes par jour), la restauration (11 000 repas jour), la blanchisserie (17 tonnes de linge traité par jour et 25 tonnes de stockage de linge sale) et la stérilisation (630 paniers, 40 chariots et 18 m³ d'instruments médicaux en 4 heures).



1. Vue en perspective
2. Vue de l'entrée

1
2
3

3. Restaurant et cafétéria

Ils ont su le faire, ils continueront avec MAP...

CONSTRUCTION DE L'IUT DIGNES LES BAINS 04

Atelier 9 - dE & cRL - RTA / **map**
Marseille Architecture Partenariats

Maitre d'Ouvrage : Conseil Régional P.A.C.A. AREA Coût travaux : 5 380 000 € HT Shon : 3 500 m² Concours 2002 / Livraison : Février 2006 Coût travaux : 5 380 000 € HT Shon : 3 500 m² Concours 2002 / Livraison : Février 2006
Mission : Complète

Energie : chaudière bois



1 - Vue générale du bâtiment
2 - Rue principale intérieure

1
2 | 3 | 4

3 - Détail patio en rez de chaussée
4 - Façade

DÉCONSTRUCTION ET RECONSTRUCTION DU COLLÈGE JEAN GIONO À MARSEILLE (13)

Atelier 9 - dE & cRL - RTA / **map**
Marseille Architecture Partenariats

Maitre d'ouvrage : Conseil Général 13 - Capacité de 750 élèves - SHOB : 4 000 m² - Montant des travaux : 18 500 000 € HT - Equipe : Architecte mandataire : Atelier 9 / MAP
Développement durable : Girus - Traitement paysager : Emmanuel Guillemet - BET TCE : Ingerop - Cuisine : EZCI
Acoustique : Acoustique et Conseil - Economie de la construction : CEC
Mission : Complète

Projet lauréat



1. Vue en perspective de l'entrée
2. Plan de masse

1
2
3

3 Vue depuis le cdi

Ils ont su le faire, ils continueront avec MAP...

CONSTRUCTION DE 70 LOGEMENTS (35 COLL ET 35 INDIV GROUPÉS)
CARRO MARTIGUES 13

Atelier 9 - dE & cRL - RTA / **map**

Maître d'Ouvrage : Logirem - 111 bd National - 13003 Marseille - M. FAUVEL - 04 91 28 01 06 Certifications H & E et BBC - Concours : 2009 / PC en cours Coût travaux : 7 300 000 € HT Shon : 5 908 m²
Equipe : dE & cRL (mandataire) - Y. Garnier (bet structure et VRD) - BTB (bet fluides, thermique et HQE) - HGM Environnement (bet hydraulique) - APS (paysagiste)



1 - Logements collectifs

$\frac{1}{2}$

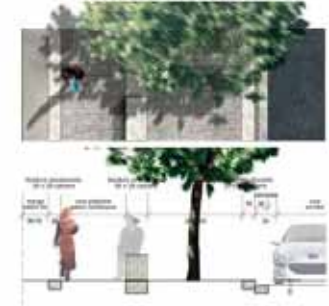
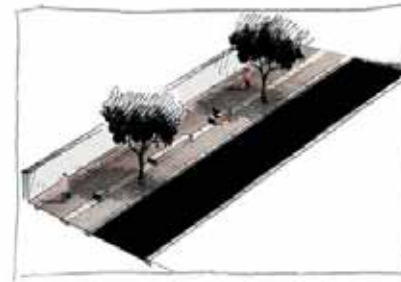
2 - Logements individuels groupés

AMÉNAGEMENT DE LA COULÉE DOUCE
MARSEILLE

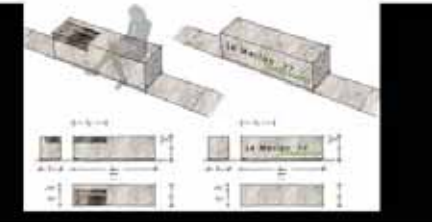
Atelier 9 - dE & cRL - RTA / **map**

Maître d'Ouvrage : Ville de Marseille, puis GPV
Intervenants : E. Guillemet (paysage) / Atelier 9 (architecture et urbanisme)
Étude réalisée : 2002 - 2004

Voirie et profils



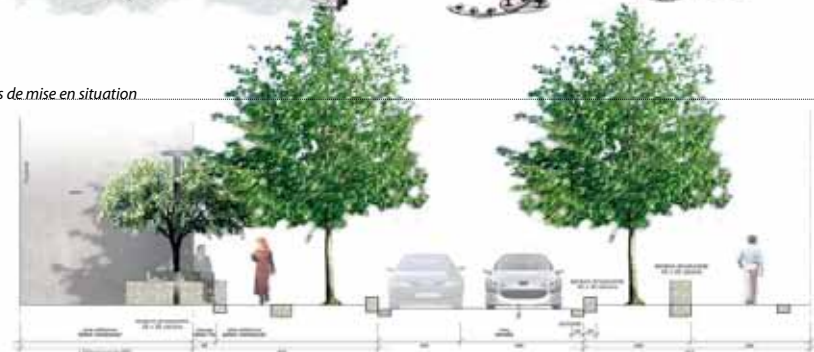
Mobilier urbain et déclinaisons



« Salons urbains »



Profils de mise en situation



Ils ont su le faire, ils continueront avec MAP...

CONSTRUCTION DU GROUPE SCOLAIRE DE CHATEAU GOMBERT MARSEILLE 13

Atelier 9: dE & cRL - RTA / **map**
MARSEILLE ARCHITECTURE PARTENAIRES

Maitre d'Ouvrage : Ville de Marseille Coût travaux : 4 412 284 € HT - SHon : 3 150 m² - Concours 2002 / Livraison : septembre 2006 - Marseille Aménagement Equipe : dE & cRL (mandataire) - Yves Garnier (bet pluridisciplinaire)
Mission : Complète



1 - Vue de l'entrée principale
2 - Circulations

1
2 | 3

3 - vue extérieure sur la bibliothèque

AÉROGARE BAS TARIFS• MP2 REHABILITATION ET EXTENSION MARIGNANE

Atelier 9: dE & cRL - RTA / **map**
MARSEILLE ARCHITECTURE PARTENAIRES

Maitre d'Ouvrage : Chambre des Commerces et de l'Industrie Marseille Provence - Architecte mandataire : Atelier 9
Surface : 9 200 m² SHON - Coût des travaux : 6 200 000 € HT - Date de livraison : Mai 2006
Mission : Complète



1 - Vue sur le bâtiment déporté depuis les pistes
2 - Vue sur le bâtiment déporté depuis les pistes

1
2
3 | 4

3 - Vue sur le parvis d'entrée
4 - Vue de la zone de restauration

Ils ont su le faire, ils continueront avec MAP...

IMMEUBLE « M SQUARE » EUROMÉDITERRANÉE : L'AGENCE RÉGIONALE DE LA SANTÉ ET LA DIRECTION GÉNÉRALE DE L'ALIMENTATION, DE L'AGRICULTURE ET DE LA FORÊT • MARSEILLE

Atelier 9: dE & cRL - RTA / **map**

Maitre d'Ouvrage: Bouygues Immobilier - Architecte: Atelier 9
BET fluides: GARCIA Ingénierie - BET structure: SETOR
Surface SHON: 9500 m² bureaux / 391 places de parking - Coût: 11 500 000 € HT - Mission: Complète - Date de livraison: 2010



1 - Vue depuis le boulevard de Paris

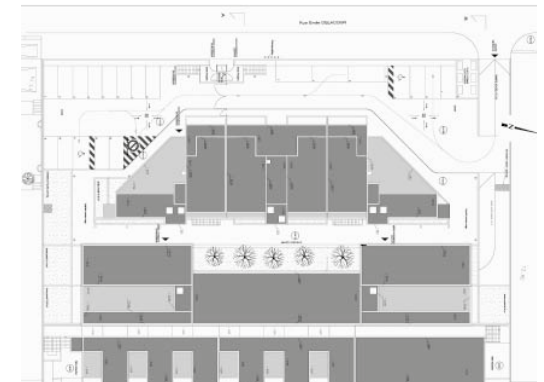
$\frac{1}{2}$

2 - Vue depuis la rue Peysonnel

CONSTRUCTION DE 66 LOGEMENTS COLLECTIFS LA SOURCE DU PRE LA CIOTAT 13

Atelier 9: dE & cRL - RTA / **map**

Maitre d'Ouvrage: 13 HABITAT - 80 rue Albe - 13004 Marseille - M. MOLLA: 04 91 12 71 00 Coût travaux: 6 900 000 € HT - Shon: 4 900 m² - Concours: 2006 / Chantier en cours - Equipe: dE & cRL (mandataire) - Brace Ingénierie (bet pluridisciplinaire)



1 - Façade Est
2 - Rue intérieure

$\frac{1}{3}$

3 - Plan masse

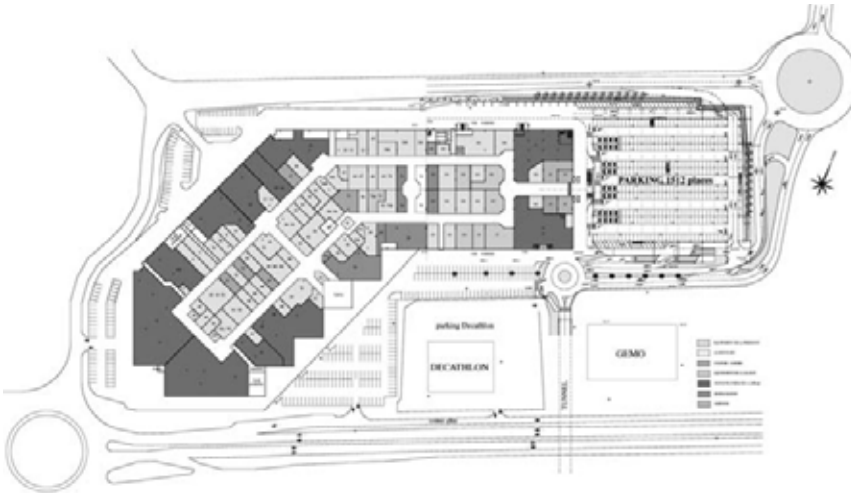
Ils ont su le faire, ils continueront avec MAP...

AVANT CAP EXTENSION PLAN DE CAMPAGNE

Atelier 9·dE & cRL·RTA / **map**

Maitre d'ouvrage: CFC / AXA REIM / SCC / Avant Cap - Programme: Extension du mail commercial de la galerie commerciale du centre Avant Cap - Budget: 20 000 000 € - Calendrier : 2004 - 2013

Au coeur de l'emblematic pole commercial de Plan de Campagne, Avant Cap est un centre atypique, sans surface de vente alimentaire et à vocation principale de boutiques de vêtements. Trop petit et plus adapté, ce centre a besoin d'un sérieux lifting. Dans une conjoncture administrative très compliquée, les phases PC et CDAC ont été purgées en 2010.



1 - Perspective générale
2 - Plan masse

1
2
3

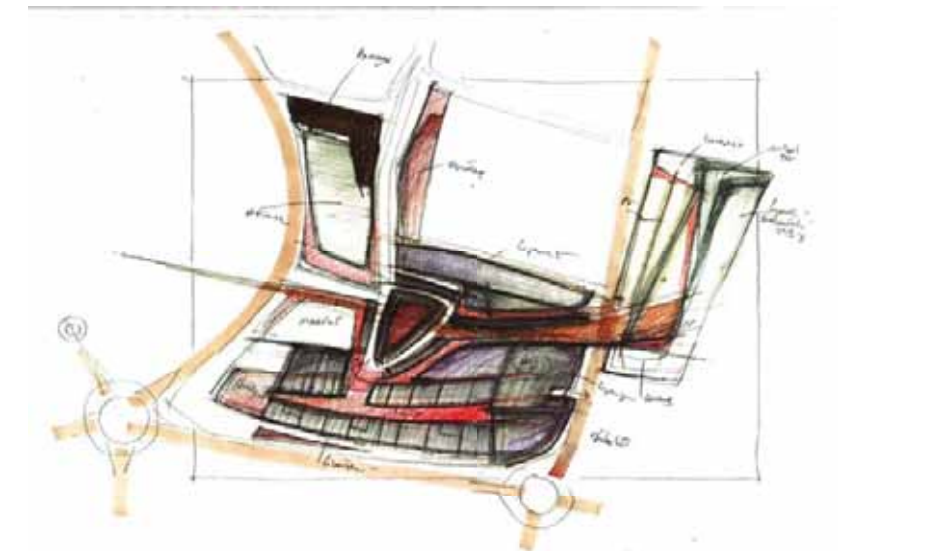
3 - Façades

HUGO PROVENCE VALENCE

Atelier 9·dE & cRL·RTA / **map**

Maitre d'ouvrage: Wilhelm & Co - Programme: Commerces, hôtels, résidence services, logements - 63 000 m² - Lauréat concours: 2009

Le groupe immobilier Belge Wilhelm & Co est l'opérateur retenu au terme d'une consultation publique pour la restructuration du secteur Hugo Provence afin d'y réaliser une opération immobilière de 63 000 m² bâtis. Ce projet d'entrée de ville proposera, sur plus de 5 hectares, près de 35 000 m² de commerces, un hôtel, une résidence-services et un pôle de logements. Notre cabinet a été choisi comme architecte et urbaniste du projet. Le projet Hugo Provence participera au rééquilibrage du potentiel commercial au profit du sud de l'agglomération de Valence et sera organisé comme un véritable fédérateur de ce quartier. Le groupe Wilhem & Co, réputé pour la qualité et la pertinence de ses projets complexes, inscrit cette opération dans une double démarche environnementale HGE/BREEAM.



1 - Sectur Hugo Provence - Perspective

1
2

2 - Schéma de principe

Ils ont su le faire, ils continueront avec MAP...

LAVIGIE - CENTRE R&D MONDIAL GEMPLUS LA CIOTAT

Atelier 9 - dE & cRL - RTA / **map**

Maitre d'ouvrage: GEMPLUS - Programme: Réalisation d'un centre international R & D + restaurant d'entreprise - 12 800 m² SHON - Coût: 25 000 000 € - Maîtrise d'oeuvre: Delta Engineering/ETA/ RTA/ BET Garnier/Coplan/Qualiconsult/ CEC Salines/Majorelle - Calendrier: 2000/2002 - Etude 8 mois - Chantier 14 mois

La société Gemplus, leader mondial de la carte à puce, renforce sa présence régionale en amplifiant notamment ses aménagements sur La Ciotat – ZAC Athélica IV en projetant le bâtiment Recherche et Développement. Il s'agit principalement d'un assemblage de plateaux libres de bureaux, destinés à recevoir des chercheurs travaillant en poste de travail paysager. C'est en fait le site qui a guidé les grandes lignes de conception d'un tel bâtiment. Le centre se développe en 3 unités distinctes : 1/ un bâtiment principal vitré et ancré dans la colline, dont la toiture végétalisée reprend l'ancienne ligne de pente naturelle. 2/ un espace d'accueil et de réception, localisé sur la partie haute du terrain, semi enterrée sur l'entrée et s'ouvrant sur le panorama de la baie de La Ciotat sur sa façade Sud. 3/ Une tour de liaison verticale qui abrite dans sa partie basse les circulations verticales, ascenseurs et escaliers, et se prolonge au-delà de la ligne de crête comme un élément technique mettant en scène les antennes, réseaux et autres dispositifs high tech nécessaires à ce site avec le reste du monde.



1 - La grande passerelle
2 - La tour



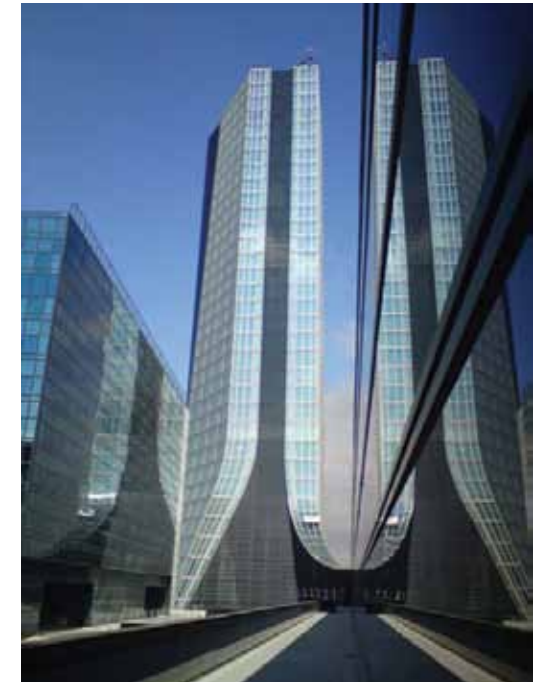
3 - Coupe générale
4 - Le concept

TOUR CMA-CGM MARSEILLE

Atelier 9 - dE & cRL - RTA / **map**

Maitre d'ouvrage: CMA-CGM - Programme: Réalisation du siège sociale IGH de la société et du restaurant d'entreprise - Coût: 200 000 000 € - Entreprise: Vinci construction, Effage thermie, Cegelec Santernes, Epithek... - Calendrier: 2004 - 2010 - Architecte Mandataire: Zaha Hadid - Architecte missionné: RTA Architectes en association avec SRA - Missions: Dépot PC/ Dossiers marchés/ Suivi d'exécution

Quelle responsabilité mais aussi quelle excitante mission que de représenter le cabinet londonien Z.H.A. pour la réalisation du siège de la CMA CGM, 3ème armateur mondial au cœur d'Euromed Marseille ! D'abord mission administrative de « traduction » d'un projet conçu en Angleterre, pour le transformer en dossier PC avec toutes les problématiques IGH, puis missions d'architecte d'exécution sur site auprès du maître d'ouvrage et des entreprises.



1 - La tour en construction
2 - L'acier et le verre



3 - Vue depuis un couloir

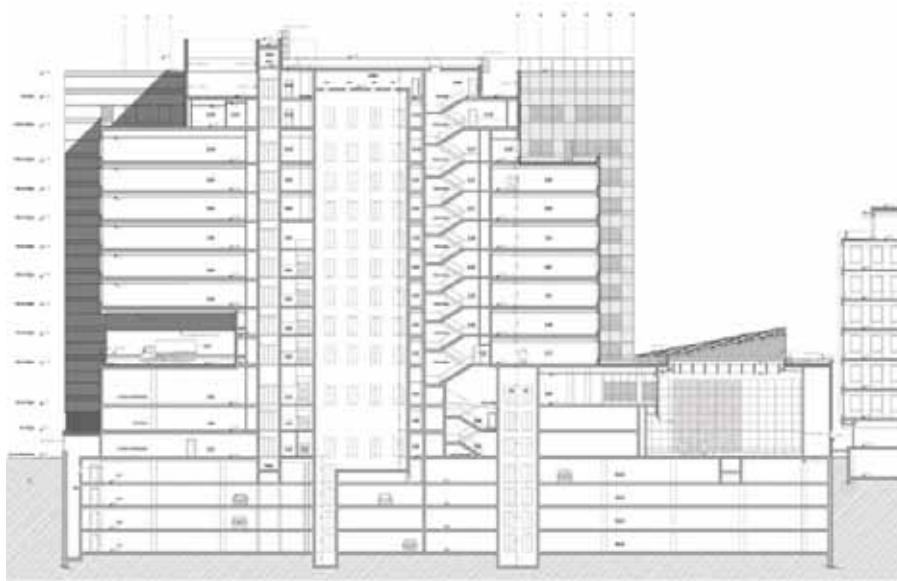
Ils ont su le faire, ils continueront avec MAP...

SIEGE CMA-CGM MARSEILLE

Atelier 9·dE & cRL · RTA / **map**
MARSEILLE ARCHITECTURE PARTENAIRES

Maitre d'ouvrage: CMA -CGM · Programme: Conception et assistance à la réalisation du siège de la société · 15 000 m² · Coût: 27 000 000 € · Entreprises: Léon Grosse/Otis/ Nexity Sari en PCI · Livraison: 2007

Le siège de la CMA CGM a été conçu pour abriter les effectifs réunis de la CMA, déjà basée à Marseille et de la CGM, en provenance du Havre et de Paris. Dicté par la forme de la passerelle, le bâtiment est dessiné en deux lames de bureaux réunies par un noyau technique et de circulation. Le cahier des charges fonctionnel exigé par l'utilisateur a permis de concevoir un bâtiment rigoureux et efficace. Mais qui s'averera trop petit dès son inauguration, poussant la CMA CGM à prolonger ce projet par une tour...



1 - Pignon sud
2 - Détail de vitrage

1 | 2
3

3 - La coupe

CINEMA CAPITOLE STUDIOS LE PONTET (84)

Atelier 9·dE & cRL · RTA / **map**
MARSEILLE ARCHITECTURE PARTENAIRES

Maitre d'ouvrage: UGC Méditerranée · Programme: Conception et réalisation d'un multiplexe cinématographique de 9 salles · 7 300 m² · Coût: 11 000 000 € · Calendrier: Livraison: Avril 2009 · Entreprise: GSE

Quel écrin pour ce nouveau temple du 7ème Art en Provence ? Au cœur d'une zone à l'urbanisme bigarré où se côtoient en dehors de toutes logiques d'organisation une collection de boîtes rectangles aux couleurs hétéroclites, Capitole Studios prône l'apaisement, la sérénité. Par la simplicité de la lecture de ses façades, Capitole Studios se différencie sans s'exclure. La volumétrie extérieure reflète la forme idéale des salles dans leur rapport hauteur, largeur, longueur proposé par l'intransigeante commission scientifique et technique du cinéma. Ces volumes sombres dotés d'un léger fruit accentué par un adoucissement des angles confèrent au multiplexe une réelle élégance dans une identification évidente.



1. Façades générales

1
2

2. Façades principales

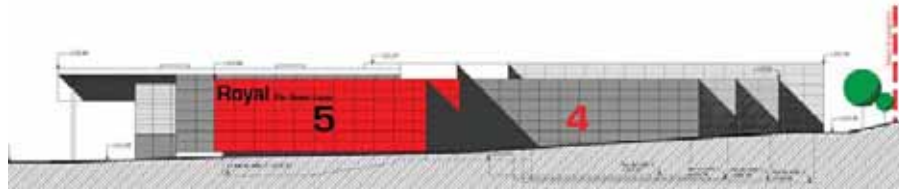
Ils ont su le faire, ils continueront avec MAP...

CINEMA ROYAL PIC ST LOUP ST GELY DU FESC (34)

Atelier 9·dE&cRL·RTA/**map**
MARSEILLE ARCHITECTURE PARTENAIRES

Maitre d'ouvrage: SA Pic St Loup - Programme: Création d'un multiplex de 8 salles de cinéma - Calendrier: PC déposé et obtenu

Sur le modèle du multiplexe du Pontet, le Royal Pic St Loup est une adaptation au site de St Gely du Fesc, du concept des salles juxtaposées, signature de l'enseigne UGC méditerranée.



1 - Coupe
2 - Insertion PC



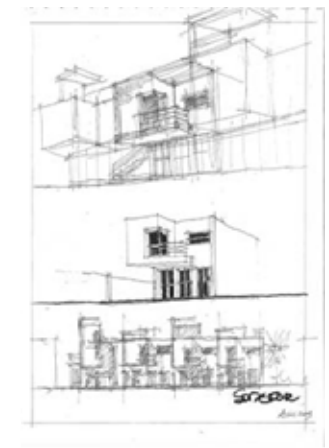
3 - Plan de masse

PARC ST LOUP - MARSEILLE 10ÈME MARSEILLE - ST LOUP (13)

Atelier 9·dE&cRL·RTA/**map**
MARSEILLE ARCHITECTURE PARTENAIRES

Maitre d'ouvrage: LC2I - Programme: Logement/ Commerces/ Bureaux - 3,6 ha, dans le PAE St Loup (10 ha) - 40 000 m² shon - Calendrier: PC obtenu en 2010

Le nouveau projet immobilier Marseillais du promoteur LC2I devrait voir le jour sur l'emprise de l'ancienne usine Somefor (3,6 ha) dans le quartier de Saint Loup. Il prévoit la création d'un véritable morceau de ville réunissant des logements en accession (prix moyen 3 000 /m²) et 10 000 m² de commerces. Le concept repose sur la recherche de la densité sans recourir à l'urbanisme de barre, en aménagement systématiquement une large terrasse ou un jardinnet pour chaque maison. Le cœur de l'îlot intégrera des pavillons conçus comme des maisons de ville avec jardinets privatifs, et une trentaine d'ateliers d'artistes. Le programme sera érigé sur une immense dalle piétonne recouvrant 2 niveaux de parking en silo (750 places).



1 - Axonométrie générale
2 - Le «Flat Iron»



3 - Les séniorials
4 - Plan général
5 - Croquis concept villas

Ils ont su le faire, ils continueront avec MAP...

CENTRE LOGISTIQUE EUROCOPTER OPÉRÉ PAR DAHER
MARGINANE

Atelier 9 : dE & cRL - RTA / mop

Maitre d'Ouvrage : Daher Aerospace - Architecte mandataire : Atelier 9 - Coût des travaux : 25 000 000 € HT - SHON : 46 500 m² - Date de livraison : 2010



Vue en perspective du centre logistique

$\frac{1}{2}$

2. Plan de masse

BUREAUX EUROCOPTER OPÉRÉ PAR DAHER
À MARGINANE

Atelier 9 : dE & cRL - RTA / mop

Maitre d'Ouvrage : PNI - Architecte mandataire : Atelier 9 - Coût des travaux : 8 000 000 € HT - SHON : 7 700 m² - Date de livraison : juin 2010



1. Vue en perspective des bureaux

$\frac{1}{2}$

2. Vue en perspective des bureaux : accès