

# BATI'life

UN AUTRE REGARD SUR LE FUTUR EN CONSTRUCTION

## ARCHI'tendances

Les rencontres pro et exclusives de BATI'life avec

### L'OPPIC

Vendredi 14 septembre 2012

**3M**

antron. 



HAWORTH®

TARGETTI  
louis  
poulsen



ARCHI'tendances - OPPIC - RP 1



ARCHI'tendances - OPPIC - RP 7



ARCHI'tendances - OPPIC - RP 2



ARCHI'tendances - OPPIC - RP 12

## Accueil et petit-déjeuner au showroom Targetti - Louis Poulsen



ARCHI'tendances - OPPIC - RP 16



ARCHI'tendances - OPPIC - RP 17



ARCHI'tendances - OPPIC - RP 19



ARCHI'tendances - OPPIC - RP 21

# Mot d'accueil, présentation de l'Oppic et des projets visités par Jean-Pierre DUFAY, directeur général de l'Oppic



# Archives Nationales, site de Pierrefitte-sur-Seine (93)





ARCHI'tendances - OPPIC - RP 51



ARCHI'tendances - OPPIC - RP 47



ARCHI'tendances - OPPIC - RP 43



ARCHI'tendances - OPPIC - RP 46

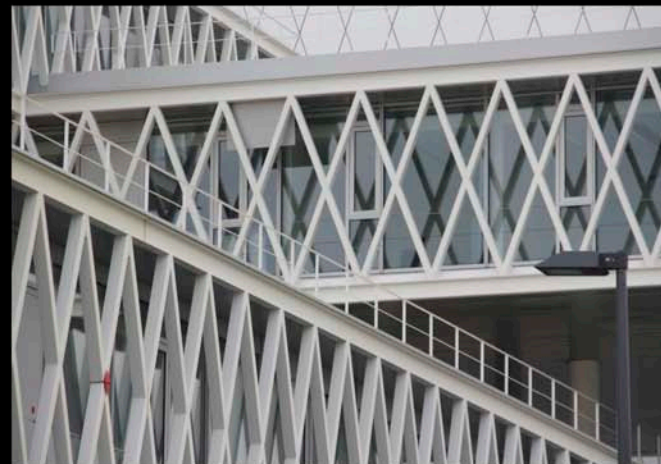
au micro :  
Arnaud LEMAIRE, Chef de Projet - Département Opérationnel B, OPPIC



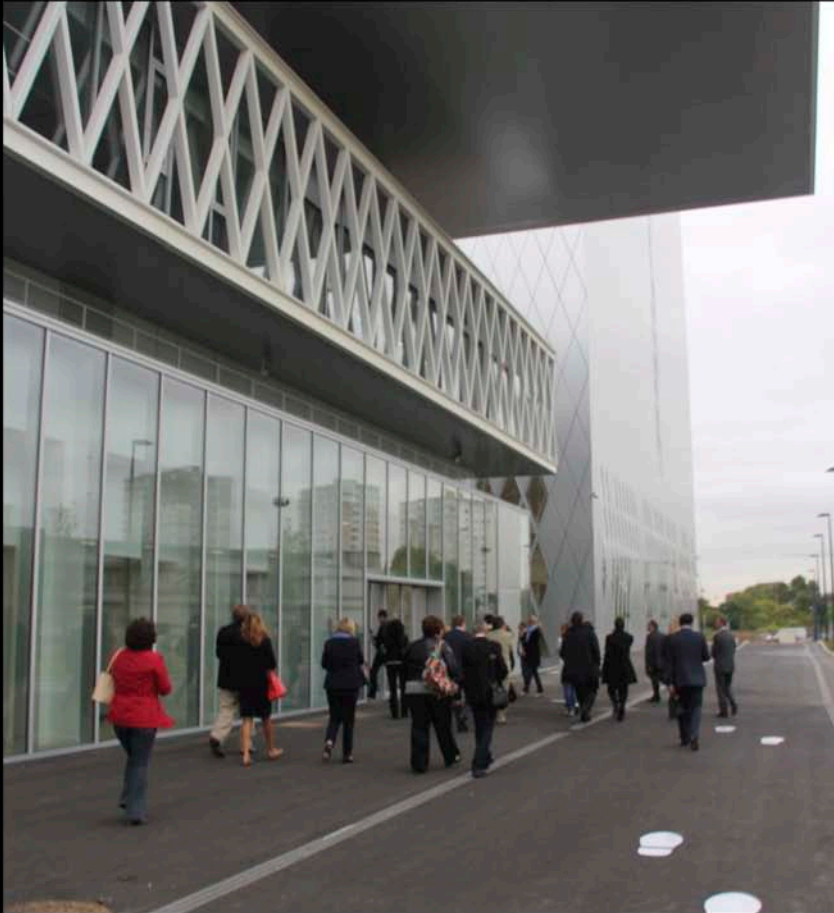
ARCHI'tendances - OPPIC - RP 60



ARCHI'tendances - OPPIC - RP 64



ARCHI'tendances - OPPIC - RP 68



ARCHI'tendances - OPPIC - RP 71



ARCHI'tendances - OPPIC - RP 70



ARCHI'tendances - OPPIC - RP 73





ARCHI'tendances - OPPIC - RP 81



ARCHI'tendances - OPPIC - RP 87



ARCHI'tendances - OPPIC - RP 95



ARCHI'tendances - OPPIC - RP 121



ARCHI'tendances - OPPIC - RP 114



ARCHI'tendances - OPPIC - RP 120



ARCHI'tendances - OPPIC - RP 98



ARCHI'tendances - OPPIC - RP 105



ARCHI'tendances - OPPIC - RP 126



ARCHI'tendances - OPPIC - RP 125



ARCHI'tendances - OPPIC - RP 124



ARCHI'tendances - OPPIC - RP 133



ARCHI'tendances - OPPIC - RP 139



ARCHI'tendances - OPPIC - RP 142



ARCHI'tendances - OPPIC - RP 143





ARCHI'tendances - OPPIC - RP 171



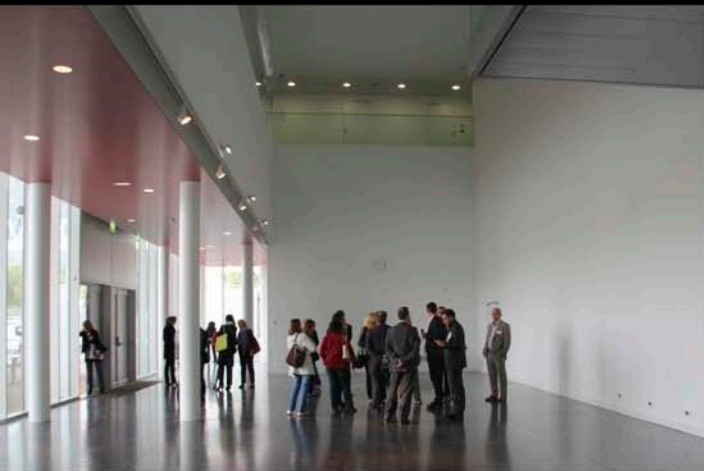
ARCHI'tendances - OPPIC - RP 165



ARCHI'tendances - OPPIC - RP 175



ARCHI'tendances - OPPIC - RP 160



ARCHI'tendances - OPPIC - RP 187



ARCHI'tendances - OPPIC - RP 196



ARCHI'tendances - OPPIC - RP 194





ARCHI'tendances - OPPIC - RP 190



ARCHI'tendances - OPPIC - RP 198

# Déjeuner au restaurant MBC, Paris



ARCHI'tendances - OPPIC - RP 200





ARCHI'tendances - OPPIC - RP 203



ARCHI'tendances - OPPIC - RP 207



ARCHI'tendances - OPPIC - RP 206



ARCHI'tendances - OPPIC - RP 256

## Visite du Musée de l'Homme, Palais de Chaillot, Paris



ARCHI'tendances - OPPIC - RP 221

Au micro :  
Bernard IMBERTON, Chef de département -  
Département Opérationnel A, OPPIC



ARCHI'tendances - OPPIC - RP 224

Alain BAUDU, Chef de projets  
Département Opérationnel A, OPPIC



ARCHI'tendances - OPPIC - RP 232



ARCHI'tendances - OPPIC - RP 244



ARCHI'tendances - OPPIC - RP 252



ARCHI'tendances - OPPIC - RP 263



ARCHI'tendances - OPPIC - RP 260



ARCHI'tendances - OPPIC - RP 265



ARCHI'tendances - OPPIC - RP 274



ARCHI'tendances - OPPIC - RP 278



ARCHI'tendances - OPPIC - RP 282





ARCHI'tendances - OPPIC - RP



ARCHI'tendances - OPPIC - RP 294



ARCHI'tendances - OPPIC - RP



ARCHI'tendances - OPPIC - RP



ARCHI'tendances - OPPIC - RP 301



ARCHI'tendances - OPPIC - RP 250



ARCHI'tendances - OPPIC - RP 306



ARCHI'tendances - OPPIC - RP 309

# Résultat du challenge inter-équipe, champagne, échange au showroom Targetti - Louis Poulsen



ARCHI'tendances - OPPIC - RP 319



ARCHI'tendances - OPPIC - RP 323



ARCHI'tendances - OPPIC - RP 315



ARCHI'tendances - OPPIC - RP 316

ESTHER PINABEL  
06 10 31 33 81

[epinabel@batilife.com](mailto:epinabel@batilife.com)  
[www.batilife.com](http://www.batilife.com)

Crédit photographies :  
Pierre CAVACIUTI . PAN LA COM - 06 77 31 68 26