

TECHNAL CONTRIBUE À LA RÉNOVATION D'UN ANCIEN BÂTIMENT DE BUREAUX EN MAISON INDIVIDUELLE*



© TECHNAL

ARCHITECTES : FABRE/DE MARIEN - PHOTOGRAPHE : STÉPHANE CHALMEAU



© TECHNAL

ARCHITECTES : FABRE/DE MARIEN - PHOTOGRAPHE : STÉPHANE CHALMEAU

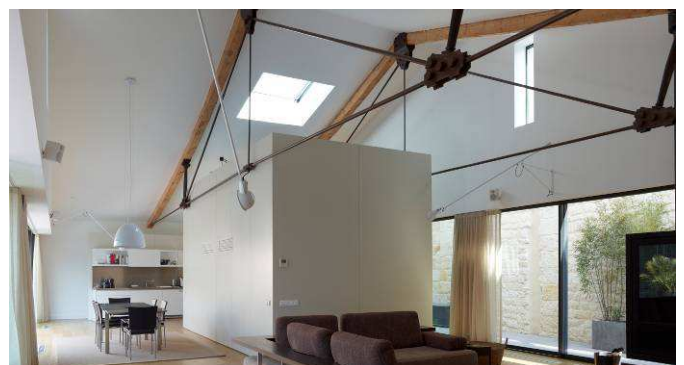
UNE MAISON QUI SE REGARDE ELLE-MÊME

Un «horizon virtuel» à 2,50 m au-dessus du sol est défini à la fois par les façades extérieures en zinc en partie haute, les entrails de ferme existants, les «boîtes», les plafonds en plâtre et les **bandeaux de baies coulissantes LUMEAL**. Ces derniers maximisent la lumière naturelle et lient spatialement l'ensemble des pièces du logement.

Être à l'écoute, imaginer et concevoir des **solutions design et performantes**, répondant aux attentes précises des architectes... tels sont les atouts de TECHNAL, spécialiste français des systèmes constructifs en aluminium. Animé par un dialogue permanent et une réflexion globale en amont, l'ALUMINIER AGRÉÉ TECHNAL LABASTÈRE confirme cette démarche avec la rénovation d'un ancien bâtiment de bureaux. Située dans le quartier vinicole des Chartrons à Bordeaux, cette bâtisse de 400 m² a été réhabilitée pour lui conférer une fonctionnalité d'habitat. Pour ce projet d'envergure et original, l'agence FABRE/DE MARIEN a souhaité conserver la structure existante. Elle se compose d'une charpente en bois de 20 mètres de large et de murs en pierre de taille. Sa forme étirée et horizontale est accentuée par la **création de 3 larges bandeaux de baies coulissantes LUMEAL de TECHNAL** :

- 2 de 16 mètres chacun sur un premier patio,
- 1 de 18 mètres en fond de parcelle sur un second patio.

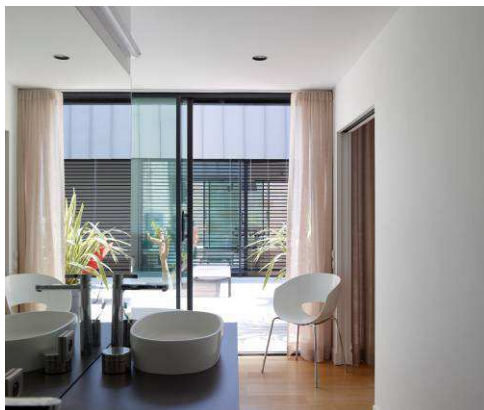
Esthétiques, ces menuiseries en aluminium ont été retenues pour leurs **lignes carrées et esthétiques**, et leur **système d'ouvrant caché qui réduit les masses visibles**. Cette succession de baies s'ouvre sur des patios végétalisés. Elle dessine l'ensemble des façades en partie basse et assure le contact continu avec l'extérieur. Une **intégration réussie malgré la typologie initiale enclavée**.



© TECHNAL

ARCHITECTES : FABRE/DE MARIEN - PHOTOGRAPHE : STÉPHANE CHALMEAU

Prenant vie autour d'une cour évidée de 100 m², la maison intègre 2 systèmes de «boîtes» d'une hauteur de 2,50 m, qui partitionnent l'espace. Traités comme de véritables objets, ils offrent du volume à l'habitat. La première de 17 m², au milieu de la pièce à vivre, renferme une partie de la cuisine, une buanderie, des sanitaires et un bureau sur la partie haute. La deuxième, d'une superficie de 37 m², accueille 2 chambres et leurs salles d'eau, des rangements et un deuxième bureau à l'étage.



© TECHNAL

ARCHITECTES : FABRE/DE MARIEN - PHOTOGRAPHE : STÉPHANE CHALMEAU

FICHE CHANTIER

Chantier	MAISON INDIVIDUELLE 33000 - Bordeaux
Maître d'ouvrage	PRIVÉ
Maître d'œuvre	FABRE/DE MARIEN 33000 - Bordeaux 05 57 87 13 81 - contact@fabredemarien.com
Aluminier Agréé TECHNAL	LABASTÈRE 33000 - Bordeaux THOMAS VIGNEAUX 05 56 49 42 78 - bordeaux@labastere.fr
Descriptif du chantier	Rénovation d'un ancien bâtiment de bureaux de 400 m ² en une maison individuelle.
Particularités du chantier	Conservation de la structure existante, composée d'une charpente en bois de 20 mètres de large et de murs en pierre de taille.
Début du chantier	Novembre 2010
Fin du chantier	Novembre 2011
Produits TECHNAL et avantages	<ul style="list-style-type: none"> - 125 m² de baies coulissantes LUMEAL dont 3 larges bandeaux : 2 de 16 mètres chacun sur un premier patio et 1 de 18 mètres en fond de parcelle sur un second patio. - Ouverture sur les patios végétalisés et maximisation de la lumière naturelle. - Menuiseries qui lient spatialement l'ensemble des pièces du logement. - Lignes carrées et design, et système d'ouvrant caché qui réduit les masses visibles.

VISUELS DISPONIBLES SUR SIMPLE DEMANDE AU :

SERVICE DE PRESSE CABINET VERLEY

DJAMÉLA BOUABDALLAH et CAROLINE RANSON - Tél. : 01 47 60 22 62
djamela@cabinet-verley.com et caroline@cabinet-verley.com

CONTACT PRESSE TECHNAL

VIRGINIE BARREAU - Responsable Communication France
Tél. : 05 61 31 28 46 - virginie.barreau@technal.com