



Esther Pinabel

Directeur associé BATI'life - PAN la COM

6 h • 🚫



Event by [BATI'life](#) [#LeSaviezVous](#)

épisode 1

Vous êtes nombreux à connaître BATI'life au travers son programme de visites architecturales et ses soirées annuelles, les rencontres [#ARCHItendances](#)
Ces rencontres sont dédiées au networking des acteurs de l'immobilier et du bâtiment : Echanges pluriprofessionnels, retours et partages d'expériences, valorisation des savoir-faire et des compétences, mise en lumière des projets et réalisations...

Mais [#LeSaviezVous](#) ?

Nous développons également depuis 10 ans une activité Evénements avec Event by BATI'life

On se retrouve dès demain et chaque jour, pour un nouvel épisode "Event by BATI'life" [#LeSaviezVous](#) et vous en dévoiler un peu plus...

#LeSaviezVous



Event by

Esther PINABEL
BATI'life

06 10 31 33 81

epinabel@batilife.com
www.batilife.com

BATI'life est une marque déposée en 2010 de la société PAN LA COM créée en 2008



Esther Pinabel

Directeur associé BATI'life - PAN la COM

maintenant • 🚫



Event by [BATI'life](#) [#LeSaviezVous](#)

épisode 2

MAITRISE D'ŒUVRE DE VOS EVENEMENTS PROFESSIONNELS

Les valeurs et engagements de BATI'life :

Implication, écoute, accompagnement . Enthousiasme et bonne humeur . Plaisir et envie de faire . Exigence et qualité

Un modèle d'organisation agile et réactif :

Une équipe de spécialistes par métier partageant nos valeurs

Prestataires indépendants connus de longue date

En mode "projet" pour chaque événement

Partager pour votre satisfaction :

Notre plaisir de faire, de travailler ensemble, et l'envie de recommencer !

Dans les prochains épisodes : Domaines d'intervention, Présentation de nos spécialistes...

#LeSaviezVous

Episode 2



Event by



Esther Pinabel

Directeur associé BATI'life - PAN la COM

maintenant • 🚫



Event by [BATI'life](#) [#LeSaviezVous](#)

épisode 3

DOMAINES D'INTERVENTION & QUELQUES REALISATIONS

Rencontres thématiques, techniques, festives, ludiques...

Voyages d'études . Expositions . Visites de chantiers, d'usines . Lancements de produit . Conférences et séminaires...

Evénements / Catégorie clients

Voyage d'études (exposition universelle Milan) / Entreprise générale

Soirée festive (15 ans de la société) / Entreprise générale

Séminaire (2 jours - 200 personnes) / Conseil & stratégie immobilière

Exposition (photo et art urbain - 3 semaines - organisation et scénographie) /

Promoteur-Investisseur

Conférence et soirée festive / Industriel

Conférence et networking (200 personnes) / Industriel

Soirée corporate (10 ans de l'entreprise) / Société d'ingénierie

Soirée de gala (500 personnes) / Industriel

Visites de chantier ou inauguration / Agences d'architecture, maîtres d'ouvrage, promoteurs

Dans les prochains épisodes : Présentation de nos spécialistes...

#LeSaviezVous

Episode 3



Event by

Event by **BATI'life** #LeSaviezVous

épisode 4

NOS SPECIALISTES : ACCUEIL ET SECURITE avec Corentin

Elégance, exigence et sur-mesure !

Prestations pour BATI'life : Sélection et mise en place des équipes d'accueil et de sécurité des événements. Chargé de projet sur certains événements.

Avec Corentin, fondateur et dirigeant de CORY CORPORATION, c'est une collaboration joyeuse et efficace depuis 2014.

J'organisais alors une soirée dans les nouveaux espaces de réception du 1er étage de la Tour Eiffel pour un fabricant de menuiseries.

Corentin faisait partie du staff d'accueil mis en place par une société d'intérim. Notre entente fut immédiate, il m'annonça son projet de création d'entreprise et de reprise de contact après son prochain séjour à New York.

Quelques mois plus tard, il me rappelait et notre collaboration débutait.

Ce que j'aime chez Corentin : Son exigence et son souci du détail, son élégance (bien au-delà du vêtement), sa bienveillance

Ce qui m'énerve chez Corentin : Il persiste à venir avec ses magnifiques souliers en daim très fin, sur nos visites de chantier, en repérage d'événements, et par -6°...

Corentin SAINDO

Accueil & sécurité
avec CORY CORPORATION

Chargé de projets
CORENTIN



BATI'life

Event by

Corentin SAINDO
CORY CORPORATION

06 28 60 47 47

cory.corporate@gmail.com

Event by **BATI'life** #LeSaviezVous

épisode 5

NOS SPECIALISTES : SON, LUMIERE, AUDIOVISUEL avec Ange

Style, audace et performance pour vos sens !

Prestations pour BATI'life : Installations techniques (son, lumière...) sur sites en chantier ou espaces événementiels, habillage son et lumière de soirées, DJ...

C'est également une rencontre en 2014 avec Ange. Il fut aux manettes de la régie son et lumière des 5 ans de BATI'life avec sa société SoClapLive

Depuis, il a créé MIDNIGHT COUTURE avec Mademoiselle Ely, DJ

Ils nous accompagnent sur des rencontres événementielles (prestations techniques audiovisuelles, musicales...), et assurent la conception et l'habillage sonore de vos hôtels, restaurants, bars, retails...

Ce que j'aime chez Ange : Son agilité, il s'adapte immédiatement aux lieux, aux situations, aux contextes les plus divers. Sa force sereine, son centrage sur le moment présent

Ange Mehouloko Mademoiselle Ely

Prestations audiovisuelles, Son et Lumière
avec MIDNIGHT COUTURE



BATI'life

Event by

Ange MEHOU-LOKO
MIDNIGHT COUTURE

06 10 49 30 95

hello@midnight-couture.paris
www.midnight-couture.paris

Event by **BATI'life** #LeSaviezVous

épisode 6

NOS SPECIALISTES : GESTION DE PROJETS EVENEMENTIELS avec Alexia

Dynamisme et sens pratique au service de l'efficacité

Prestations pour BATI'life : Support à l'organisation de nos visites architecturales (études, repérages, gestion opérationnelle, accueil...), chargée de projets événementiels

C'est dans la catégorie "Invité" de nos visites que je rencontre Alexia, alors responsable développement dans une société d'ingénierie.

Désireuse de poursuivre son parcours professionnel en mode "indépendant", elle crée la société ALB CONSEIL. Nous échangeons sur les opportunités de prestations utiles au développement de BATI'life et elle rejoint le réseau de nos "spécialistes" en 2019.

Depuis, je me réjouis de sa venue dans l'aventure BATI'life. Son sens pratique, son anticipation des besoins et détails à gérer, sont un réel soutien.

Elle est dans les "starting block" pour m'accompagner dans l'exercice sportif de la reprise (le 2e semestre va être intense et rythmé !).

Ce que j'aime chez Alexia : Sa présence solaire, sa bonne humeur communicative, sa spontanéité

[Alexia Leben](#)

Chargée de projets
ALEXIA - ALB CONSEIL



BATI'life

Event by

Alexia LEBEN
Business developer
ALB CONSEIL

07 86 37 67 23

leben.alexia@gmail.com

Event by **BATI'life** #LeSaviezVous

épisode 7

NOS SPECIALISTES : RELATIONS PRESSE avec Lorraine

Ecoute, mesure et délicatesse

Prestations pour BATI'life : Organisation des relations presse, dossiers et communiqués de presse. Chargée de projets sur les visites architecturales ARCHI'tendances sur Bordeaux

Lorsque je rencontre Lorraine en 2011, elle est chargée de communication à l'agence VIGUIER, et sera dès lors mon interlocutrice pour l'organisation de visites architecturales : Oncopôle à Toulouse, Tour Majunga à La Défense, siège SFR à Saint-Denis...

Il y a 2 ans, elle quitte Paris pour s'installer à Bordeaux et crée sa société, LKB Communication au service des agences d'architecture, sociétés d'ingénierie, urbanistes... (édition, communication digitale, relations presse)

Nos personnalités et activités complémentaires ont naturellement abouti à ce rapprochement professionnel.

Elle m'accompagne en ce moment, pour la partie communication presse, sur l'organisation d'une exposition à Paris au profit d'un investisseur/promoteur.

Ce que j'aime chez Lorraine : Son calme, son approche tout en douceur de la relation clients, sa précision

[Lorraine Bezbordko](#)

Relation presse
avec Lorraine - LKB Communication



BATI'life

Event by

Lorraine BEZBORODKO
LKB Communication

06 70 56 76 43

lorrainekb@lorrainekb.com
www.lorrainekb.com

Event by **BATI'life** #LeSaviezVous

épisode 8

NOS SPECIALISTES : REGIE GENERALE et TECHNIQUE avec Léa

Energie, engagement et bonne humeur !

Prestations pour BATI'life : Régie de production événementiel, chargée de projets

Je rencontre Léa en 2009, et du haut de ses 22 ans elle m'impressionne : aplomb, immense implication, conscience professionnelle, et une énergie débordante et joyeuse !

Depuis, quel chemin parcouru, de plateaux, en tournées, concerts et festivals ! Mes événements ne me donnent, à regret, pas assez l'occasion de faire appel à elle.

Mais nous ne perdons jamais le contact. Elle m'assistera dans l'organisation des 5 ans de BATI'life, de visites architecturales et de congrès.

Son expertise : faire en sorte que toutes les conditions techniques, logistiques, et humaines puissent être mises en œuvre afin de garantir la réalisation des événements.

Ce que j'aime chez Léa : Son altruisme et ses engagements solidaires, sa légendaire bonne humeur et son incroyable énergie

Régie générale & technique
avec Léa



BATI'life
Event by

Léa BOISSEL
LEA MELTING

06 74 52 50 59

leamelting@gmail.com

Event by **BATI'life** #LeSaviezVous

épisode 9

NOS SPECIALISTES : PRISES DE VUES avec Thierry, Patrick et Guillaume

L'œil, l'humour, la précision

Prestations pour BATI'life : Prises de vues de nos visites architecturales et événements, reportages photo

Thierry : Nos rencontres sur Paris et IDF. A mes côtés depuis l'origine de BATI'life

Patrick : Nouvelle région Aquitaine, Pays de la Loire. Notre rencontre sur l'événement d'un client commun en 2015

Guillaume : Auvergne Rhône Alpes. Le benjamin du trio, avec un début de collaboration en 2017

Ils partagent tous les trois des qualités qui les ont vite rendu incontournables (indépendamment de leur professionnalisme) : douceur, écoute, prévenance et humour !

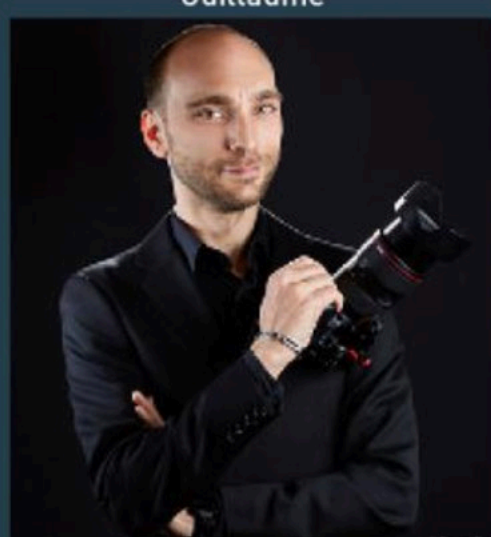
Patrick Loubet

Guillaume Ringuet

NOS PHOTOGRAPHES



Thierry



Guillaume



Patrick

BATI'life
Event by

Thierry MOURET

06 51 63 55 35

thierry.mouret.photo@free.fr

Guillaume RINGUET

06 66 44 64 33

contact@ringuetphotographie.fr

Patrick LOUBET

06 89 33 54 01

patrickloubet@wanadoo.fr

Event by [BATI'life](#) #LeSaviezVous

épisode 10

NOS SPECIALISTES : COMMUNICATION RESEAUX SOCIAUX avec Chloé

La benjamine de l'aventure !

Prestations pour BATI'life : Administration des pages pro de BATI'life sur LinkedIn et Facebook

BATI'life soutient, depuis 2018, les Randonnées Cyclistes Caritatives (Paris-Mipim) organisées par l'association [Les Cycles de l'immobilier](#).

Je rencontre Chloé à l'occasion de l'édition 2019 où elle est chargée d'organiser et de développer la communication de l'événement sur les réseaux sociaux. Au rendez-vous, un véritable succès pour la visibilité de cette aventure, dont elle assurera à nouveau le Community Management en mars 2020.

Elle a créée sa propre structure et évolue dans les secteurs de l'hôtellerie, l'édition, l'immobilier...

Sa rigueur, sa méthode, son exigence de résultat... m'ont convaincue de lui confier la mission de Community Management pour BATI'life. Notre collaboration s'est engagée en janvier 2020 et se poursuit malgré la période de confinement, la nécessité de communiquer faisant partie de nos priorités.

Ce que j'aime chez Chloé : Sa discrète détermination, sa bienveillance

[Chloé Bazire](#)

Communication réseaux sociaux avec Chloé



BATI'life

Event by

Chloé BAZIRE
COMMUNITY MANAGER

06 66 86 35 47

chloe.bazire@yahoo.fr
www.chloebazire.fr

Event by [BATI'life](#) #LeSaviezVous

épisode 11

NOS SPECIALISTES : SCENOGRAPHIE avec Muriel

En veille et à l'écoute des nouveaux usages

Prestations pour BATI'life : Scénographie et aménagement des espaces (exposition de photo) dans un ancien cinéma reconverti

Les rôles s'inversent ! Lorsque je rencontre Muriel en 2008, c'est moi qui étais le prestataire. Muriel développait alors les ventes en France, du fabricant de mobilier USM Haller.

C'est une "entrepreneuse" dans l'âme, et je la retrouve, sans surprise, en 2009 à la tête d'une société, La Bureauthèque, au Mans : Distribution de mobiliers et objets de décoration design, conseils en aménagement des espaces professionnels.

Ses activités s'orientent de plus en plus vers le conseil et la conception des espaces ; ce positionnement s'accompagne d'une nouvelle identité, B comme Design, intervenant sur IDF et Grand Ouest.

Amoureuse des belles choses, Muriel ouvre également un Pop Up Store en plein centre du Mans, où se retrouvent ses sélections de mobilier et objets design.

Muriel intervient pour BATI'life dans la scénographie des lieux, pour révéler les événements, magnifier ou ré-inventer les espaces.

Ce que j'aime chez Muriel : Sa force de travail et sa capacité d'adaptation. Sa joie de vivre et son sourire

[Muriel N.](#)

Scénographie événementielle avec B COMME DESIGN



BATI'life

Event by

Muriel NOWIK
B COMME DESIGN

06 62 56 87 88

muriel.nowik@bcommedesign.com

www.bcommedesign.com
FB [popupstorebcommedesign](#)



Esther Pinabel

Directeur associé BATI'life - PAN la COM

1 j •



Event by BATI'life **#LeSaviezVous**

épisode 12 et avant-dernier de la série !

Avec cette "mini-série" **#LeSaviezVous** et au fil de ces épisodes, j'ai eu plaisir à partager avec vous les portraits de nos prestataires/partenaires qui contribuent, efficacement et joyeusement, à l'aventure **BATI'life** depuis 10 ans (quelle année singulière pour fêter ses 10 ans !).

Vous recevrez avec le dernier épisode, la semaine prochaine, un récapitulatif avec l'ensemble de leurs coordonnées. Ils sont tous indépendants, n'hésitez pas à les solliciter en direct.

Que ce soit au travers l'organisation d'événements avec **#EventByBATI'life**, ou notre programme de networking et zoom sur vos projets/réalisations (les rencontres **#ARCHI'tendances**), ce sera une immense joie de vous retrouver très prochainement

BATI'life avec Esther



Home office
"covid19"



Sur événement
octobre 2019

BATI'life

Esther PINABEL
BATI'life

06 10 31 33 81

epinabel@batilife.com
www.batilife.com

BATI'life est une marque déposée en 2010
de la société PAN LA COM créée en 2008