

Entrez dans l'histoire...  
Avec la nouvelle  
membrane 4G\*



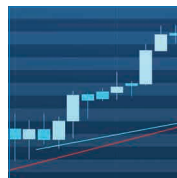
## Mammouth® Neo de SOPREMA révolutionne les systèmes bitumineux bicouches

Après avoir réussi, dès 1998, l'alliance technologique du bitume et du polyuréthane pour les relevés d'étanchéité avec **Alsan® Flashing®**, **SOPREMA** étend cette technologie aux surfaces courantes de la toiture-terrasse avec **Mammouth® Neo**.

**Mammouth® Neo** marque l'aboutissement de 10 années de Recherche & Développement par **SOPREMA**, avec le dépôt d'un brevet concrétisant les bases de la première membrane bitumineuse à base de polyuréthane thermoplastique (TPU). En 2012, le produit obtient par le CSTB le Pass' Innovation en tant que solution d'étanchéité écologique dans le système constructif des toitures-terrasses non accessibles.



**2x**  
PLUS  
DURABLE



**+++**  
grandes  
propriétés  
mécaniques



excellente  
tenue aux  
**UV**

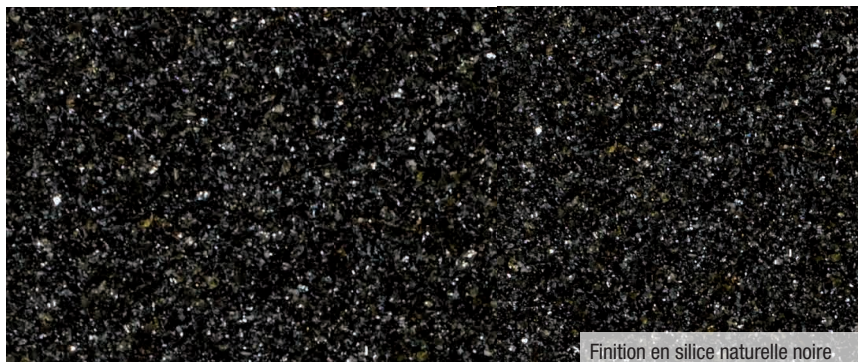


matières  
premières  
**BIO**  
sourcées

## Une résistance exceptionnelle

Deux fois plus durable que les membranes actuelles, **Mammouth® Neo** bénéficie d'une résistance exceptionnelle au vieillissement, au déchirement, à l'allongement et aux UV.

Avec sa finition en silice naturelle noire, cette nouvelle membrane offre une esthétique particulièrement adaptée aux projets architecturaux contemporains.



Finition en silice naturelle noire



Mammouth® Neo - Bâtiment industriel

## Un matériau écologique

Les caractéristiques exceptionnelles de **Mammouth® Neo** sont obtenues grâce à un matériau élastomère révolutionnaire, innovant et écologique en adéquation avec la démarche HQE® du Maître d'Ouvrage.

Il est constitué de matières premières bio-sourcées, issues pour 75 % d'huile de colza européenne.

**Mammouth® Neo** permet une diminution spectaculaire de l'ordre de 30 % de la consommation de ressources fossiles non-renouvelables, limitant ainsi l'empreinte carbone.

De fabrication française, **Mammouth® Neo** s'inscrit parfaitement dans l'engagement de **SOPREMA** concernant les actions environnementales, en réduisant de façon significative les rejets de CO<sub>2</sub> dans l'atmosphère.

Créée en 1908, **SOPREMA** est une société indépendante à actionariat familial.

S'appuyant sur son cœur de métier, la fabrication et la mise en œuvre de produits d'étanchéité, **SOPREMA** s'est diversifiée sur de nouveaux marchés (végétalisation de toitures, étanchéité photovoltaïque, étanchéité liquide, isolation naturelle, étanchéité des ouvrages d'art...) et a intégré des activités complémentaires telles que le désenfumage, les charpentes métalliques, les couvertures traditionnelles...

Leader mondial de l'étanchéité, elle est le 1<sup>er</sup> exportateur français dans son secteur avec plus de 150 millions de m<sup>2</sup> fabriqués par an. Présent dans 90 pays, le groupe **SOPREMA** dispose de 15 usines d'étanchéité, 6 usines d'isolation, 4 usines de désenfumage, 18 filiales, 4 000 distributeurs, 6 centres de Recherche et Développement, 5 centres de formation et réunit près de 5 100 collaborateurs à travers le monde.



eco struction

**SOPREMA** a créé le label **eco struction** qui permet de désigner les produits et les services répondant spécifiquement à la démarche de développement durable de l'entreprise.

Toutes les solutions **SOPREMA** portant ce label et visant l'amélioration de la performance environnementale des chantiers sont sur [www.soprema.fr](http://www.soprema.fr).

## Contact Presse



### Agence C-Comme Vous

366 ter rue de Vaugirard  
75015 Paris

Tél. : 01 45 31 20 83  
ou 06 18 89 11 10

[aurelie@c-commevous.com](mailto:aurelie@c-commevous.com)

Toutes les informations presse sur :

[www.c-commevous.com](http://www.c-commevous.com)

**SOPREMA**  
GROUPE

### Service Communication

14 rue de Saint-Nazaire  
CS 60 121  
67 025 Strasbourg Cedex  
Tél. : 03 88 79 84 00

[www.soprema.fr](http://www.soprema.fr)